

Beringte Weißstörche in Mecklenburg-Vorpommern 2012

Stefan Kroll



Ableser von Weißstorchringen in MV 2012

*Matthias Bräse, Helmut Eggers, Hans-Dieter Graf,
Bernd Heinze, Wolfgang John, Jens Köhler, Jens
Krüger, Stefan Kroll, Jens Krüger, Mike Hartmann,
Mario Kebschull, Michael Modrow, Bernd Niendorf,
Reinhard Schaugstat, Wolfgang Schmidt,
Frank Tetzlaff, Michael Tetzlaff, Paul Thomzick,
Gunda Vogel, Friedhelm Ziemann, Hans-Heinrich Zöllick*
(Weißstorch-Ablese-Ring MV)

sowie weitere, (mir) namentlich nicht bekannte, aufgrund
von Direktmeldungen an die BZ Hiddensee

**Quelle für alle nachfolgenden Statistiken:
Beringungszentrale Hiddensee, Greifswald-Eldena**

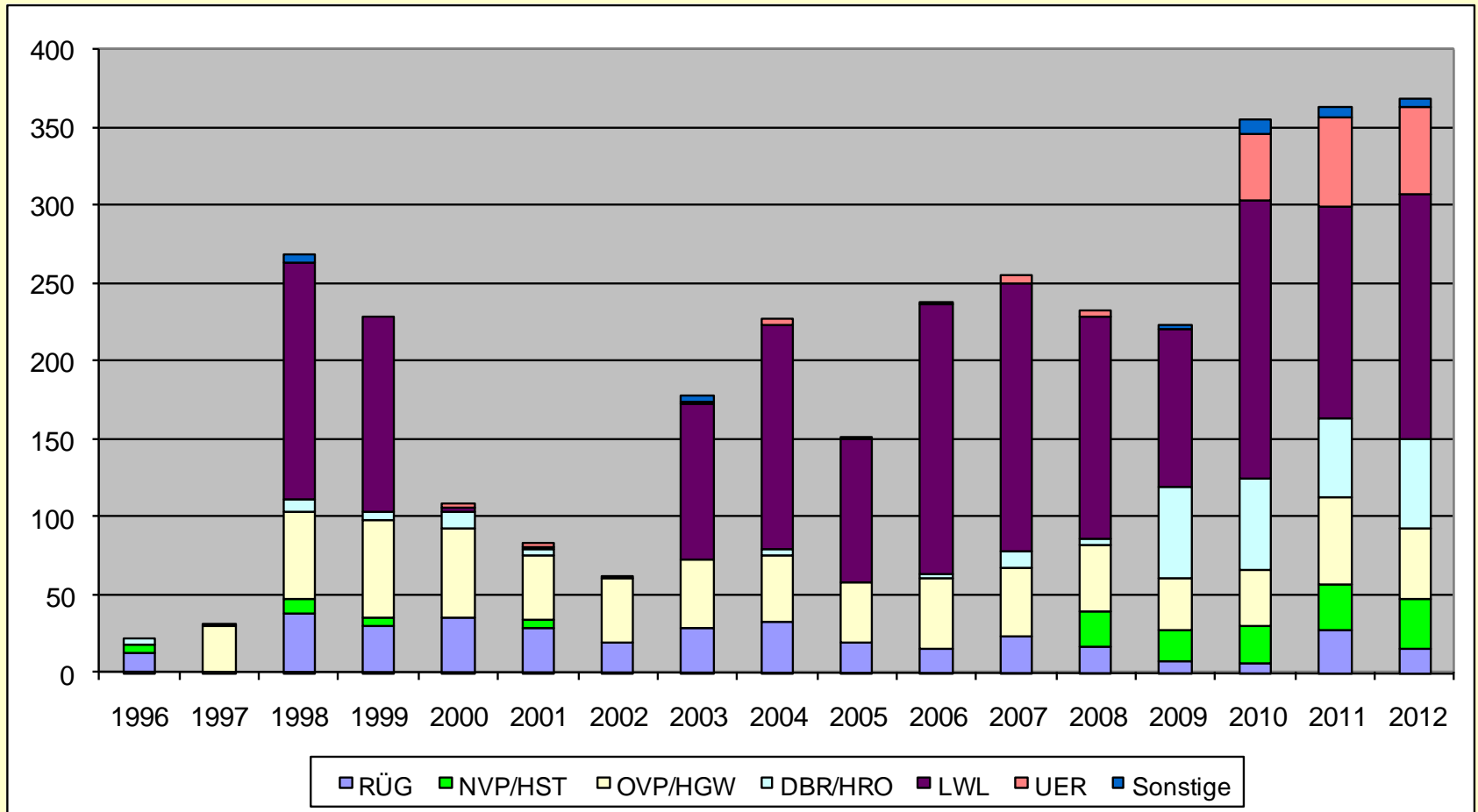


„Hiddensee I 453“

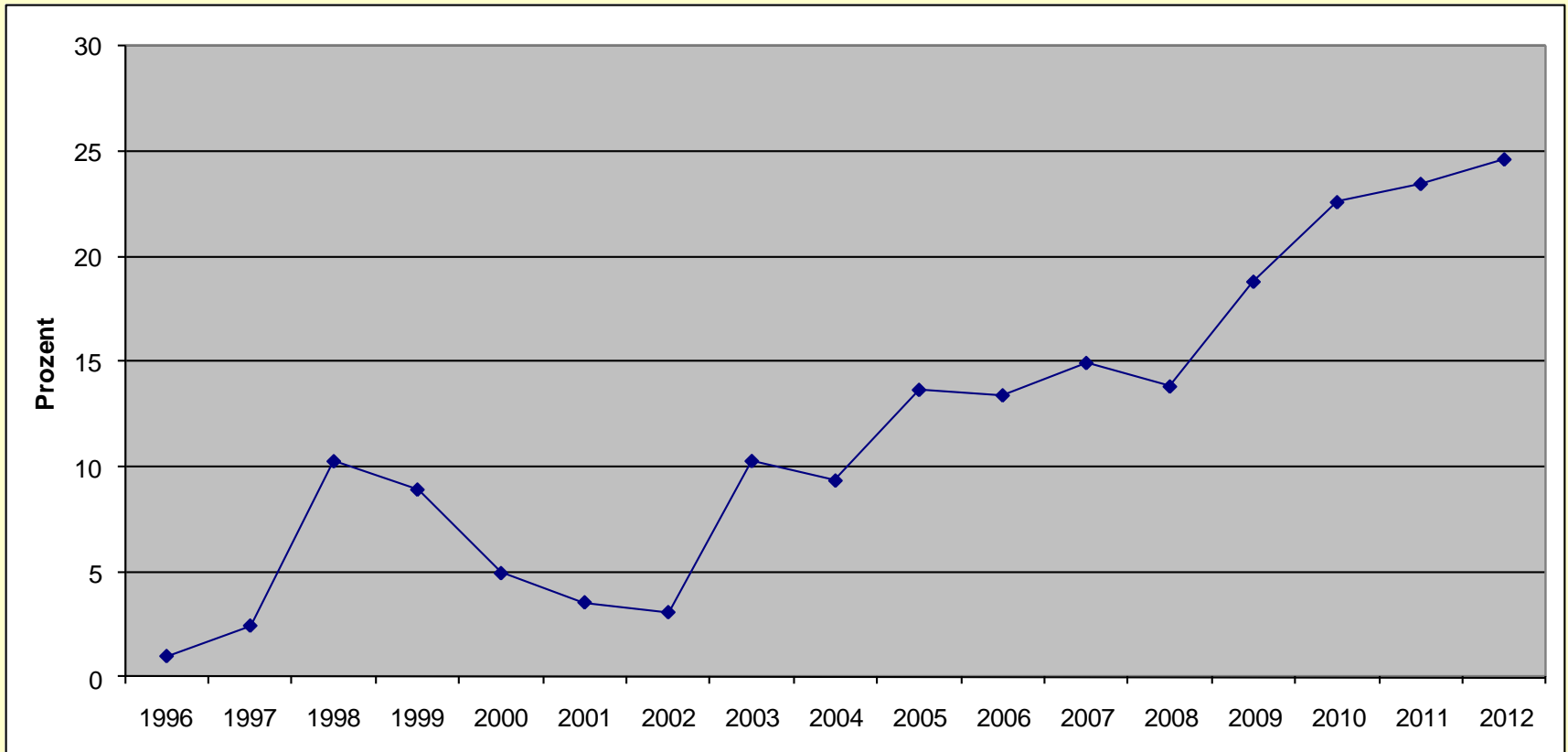
Beringt 2000 von
Frank Tetzlaff in
Lodmannshagen/
Ostvorpommern

2011 und 2012
Brutstorch in
Stäbelow/DBR
(Erstablesung –
Wo war er die
Jahre zuvor?)

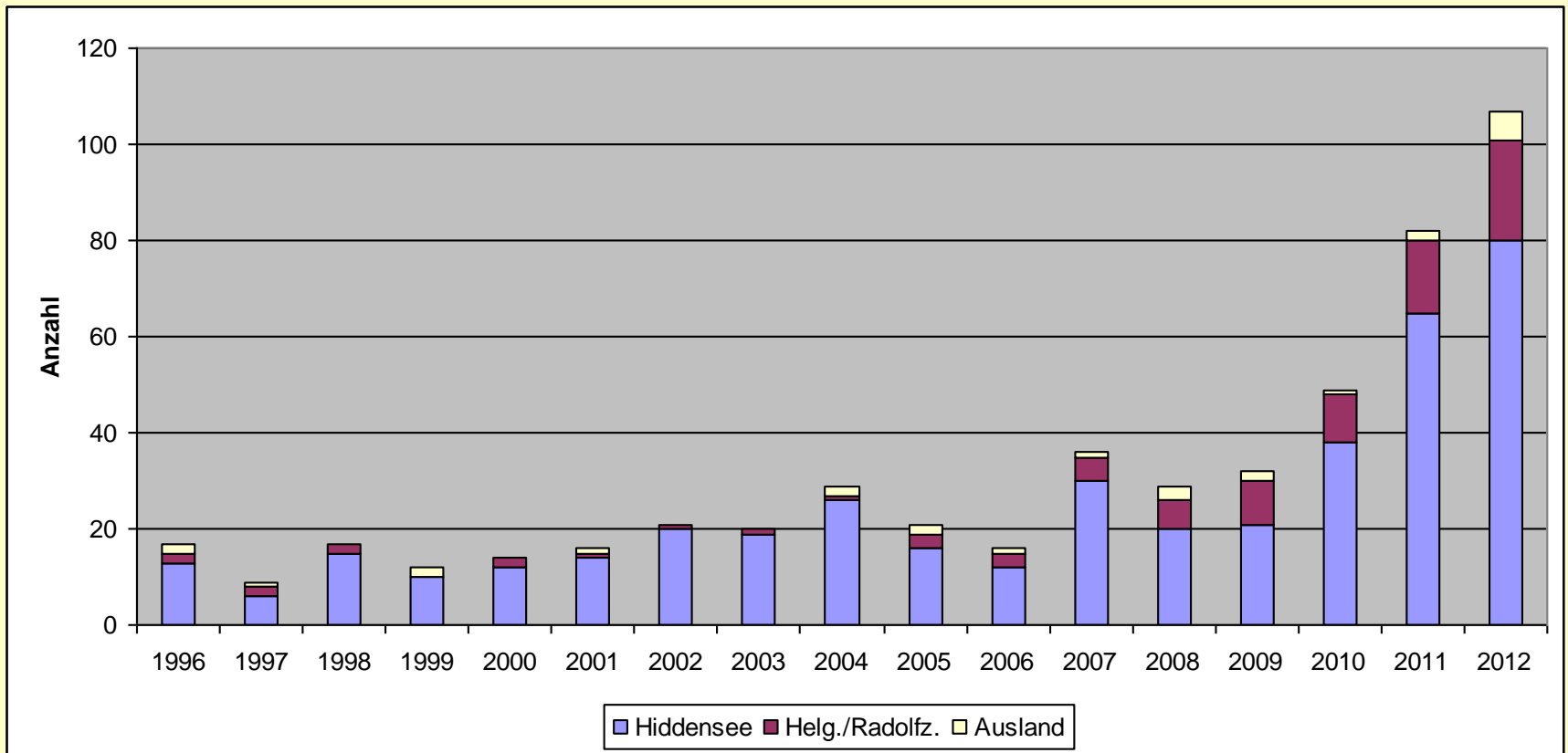
Weißstorch-Beringungen in Mecklenburg-Vorpommern 1996-2012



Beringte Jungstörche in Mecklenburg-Vorpommern 1996-2012 (Anteile in Prozent)



Abgelesene beringte Brutstörche in MV 1996-2012





Metallring Hidd. KA3127
von 1994, „unten“ beringt

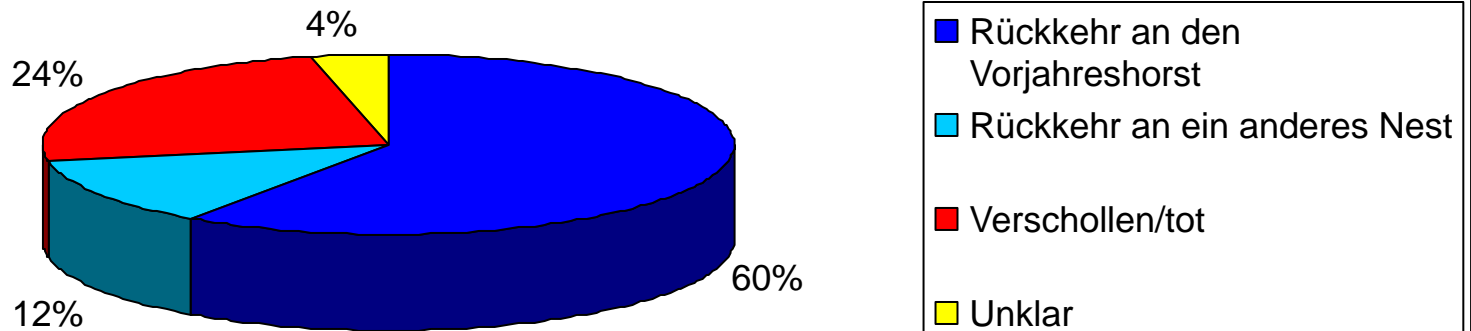


Beringung von Weißstörchen im Bereich der BZ Hiddensee

Zeitraum	Ringtyp	Position
1991-2002	Metall	Unten
2003	ELSA	Oben
2004-2005	ELSA	Unten
Seit 2006	ELSA	Oben

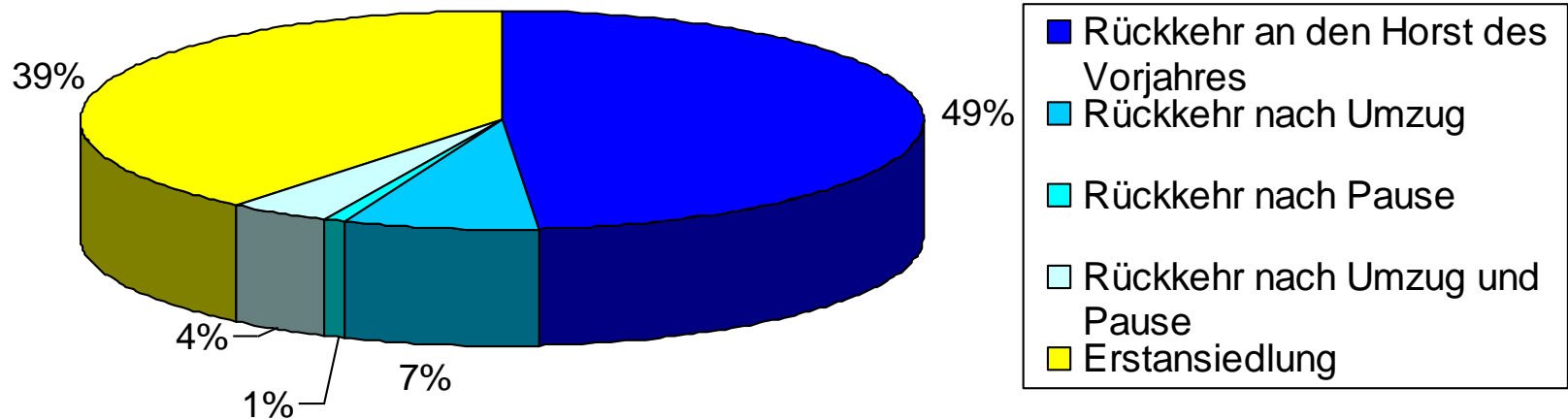
ELSA-Ring, oberhalb des
Intertarsalgelenks angebracht,
Foto: W. John

Verbleib beringte Brutstörche 2011 (n = 82)



Status der beringten Brutstörche 2012

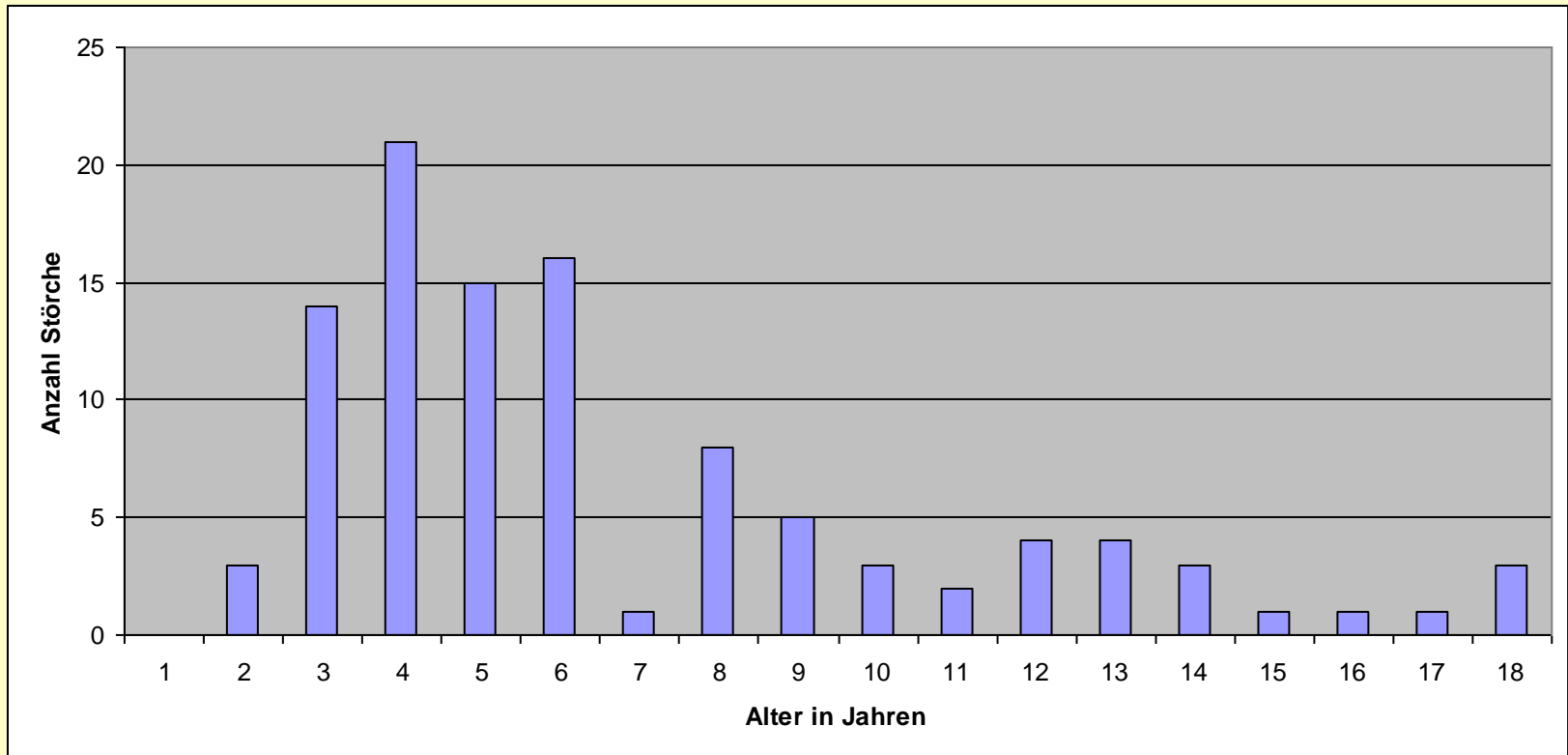
n = 107



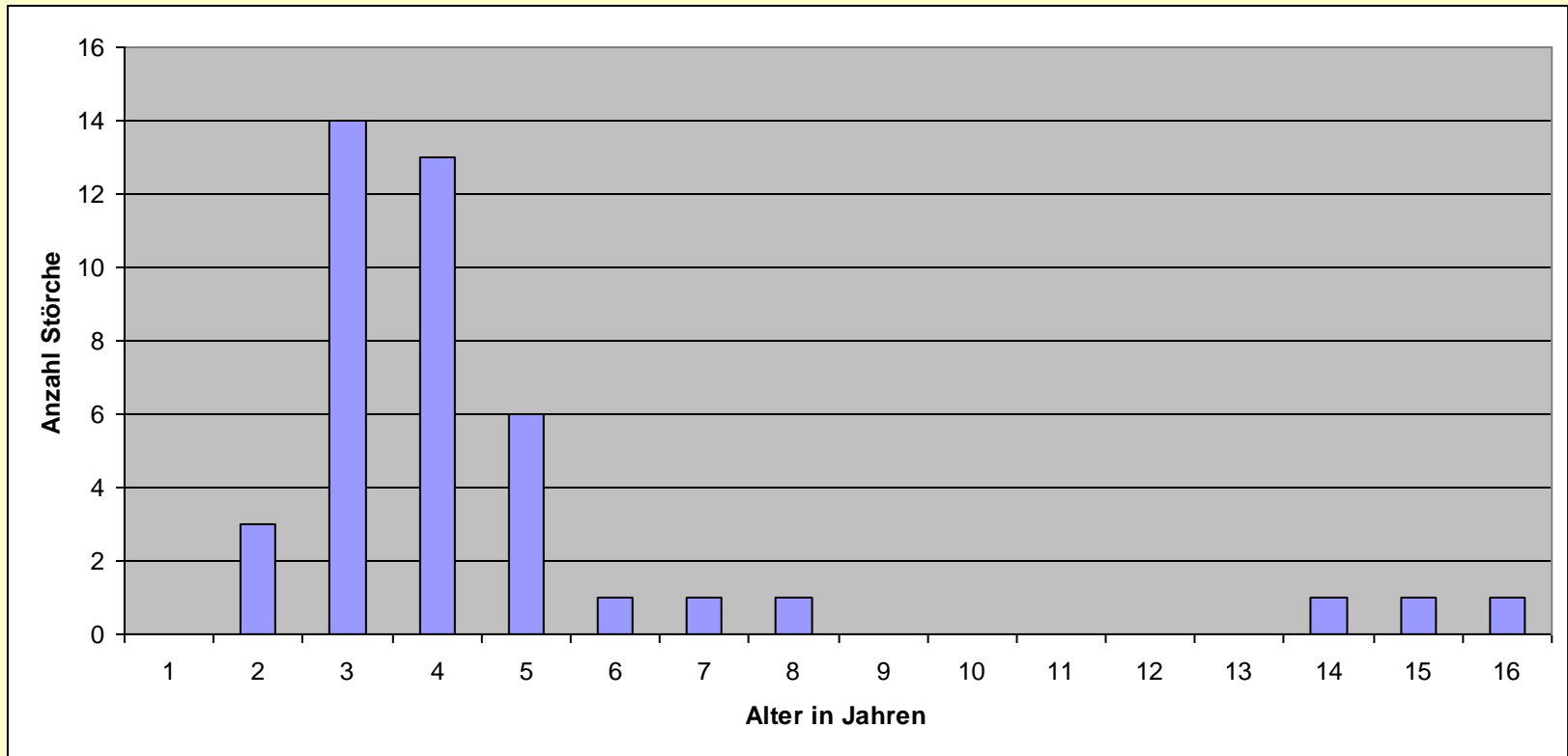
Anteile beringter Brutstörche in MV 2012

Altkreis	Anzahl Brutstörche	Beringte Brutstörche	Beringungsgebiet
LWL	182	35 = 19,2 %	1998/99, seit 2003
NVP	240	20 = 8,3 %	seit 2009 (AK RDG)
MÜR	80	6 = 7,5 %	-
OVP/HST	218	15 = 6,9 %	seit 1997 (AK Greifsw.)
DBR/HRO	110	7 = 6,4 %	seit 2009
DM	206	10 = 4,9 %	-
GÜ	146	7 = 4,8 %	-
UER	140	6 = 4,3 %	seit 2010
NWM	82	1 = 1,2 %	-
MST	160	0	-
PCH	97	0	-
RÜG	33	0	seit 1998

Lebensalter beringter Brutstörche in MV 2012



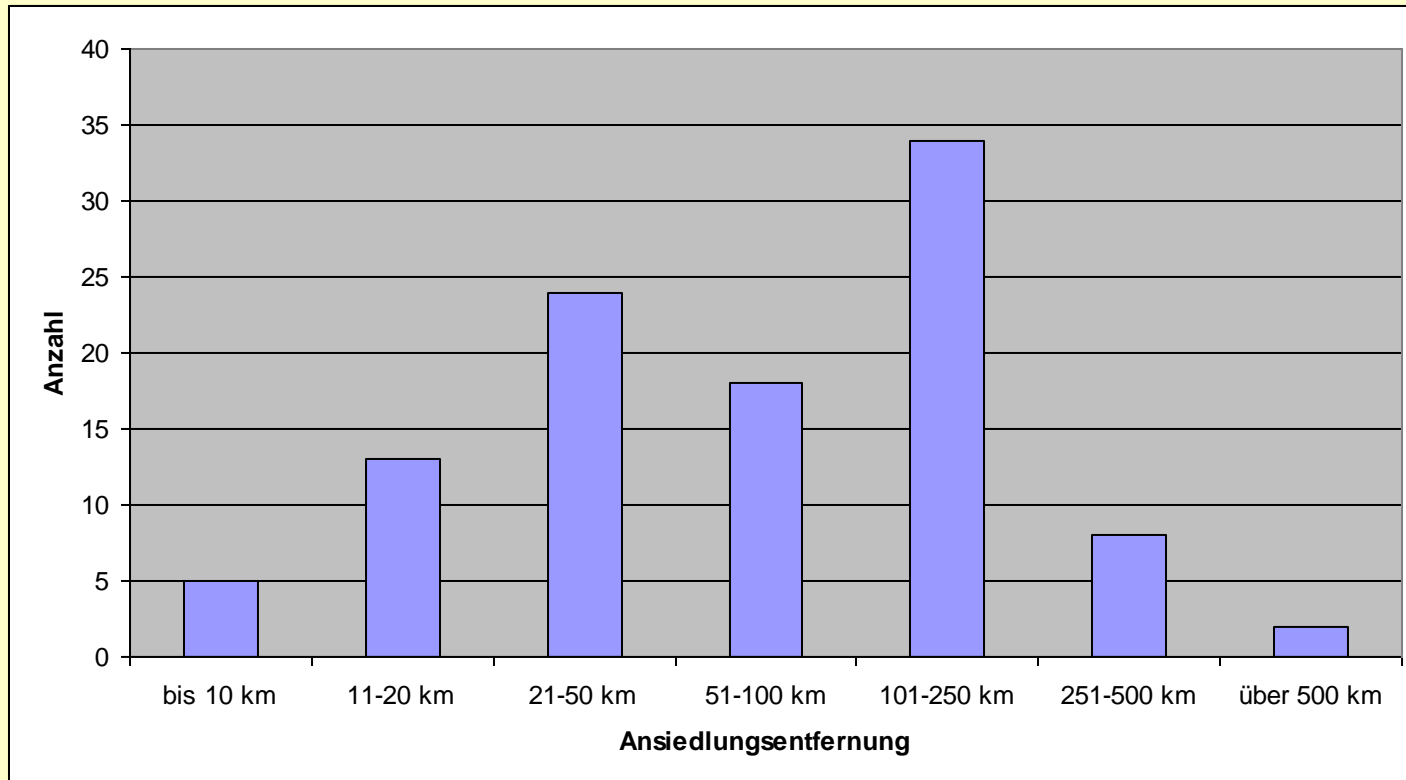
Alter der „Erstbrüter“ in MV 2012 (n = 42)



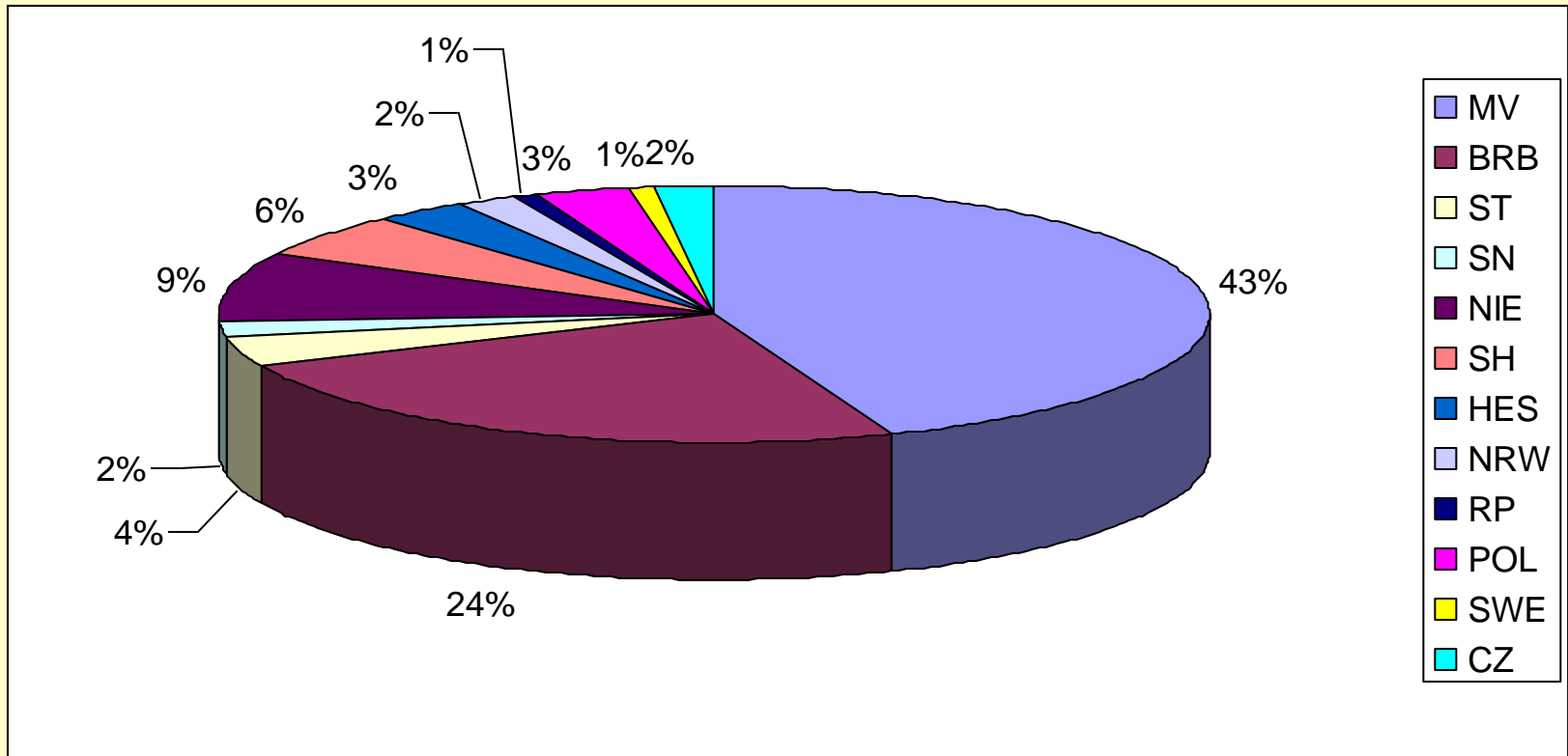
Bruterfolg beringte Brutstörche in MV 2012 (n = 87 von 107)

Alter in Jahren	Fallzahl (n)	JZa	Ohne Bruterfolg (HPo in %)
3	14	1,00	42,9
4	17	1,41	41,2
5	12	1,50	25,0
6	13	1,77	30,8
7-9	12	1,92	33,3
10-12	8	1,75	37,5
Über 12	11	2,36	0

Ansiedlungsentfernung der beringten Brutstörche in MV 2012 (n = 107)



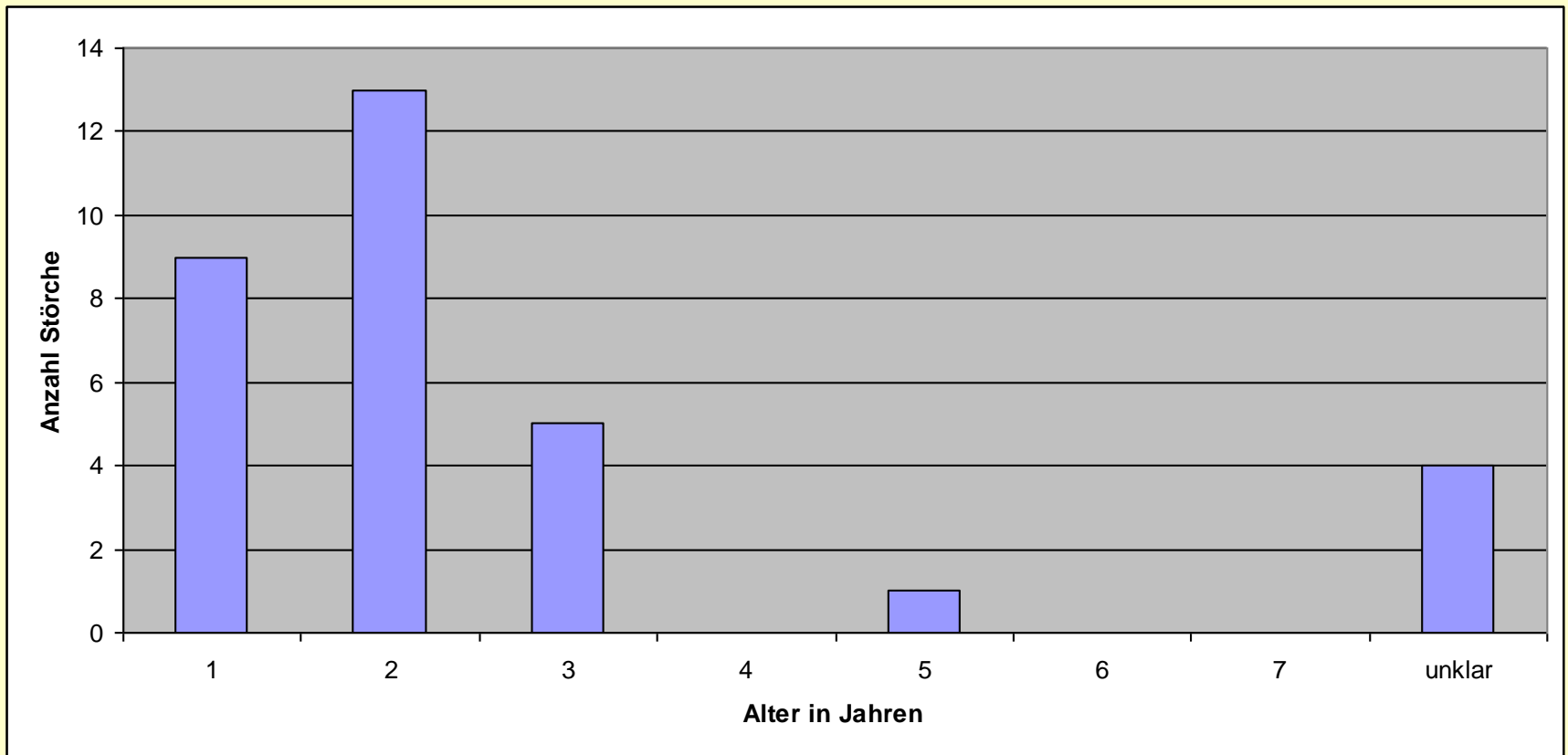
Regionale Herkunft beringte Brutstörche 2012 (n = 107)



Herkunft der jungen Brutstörche 2012

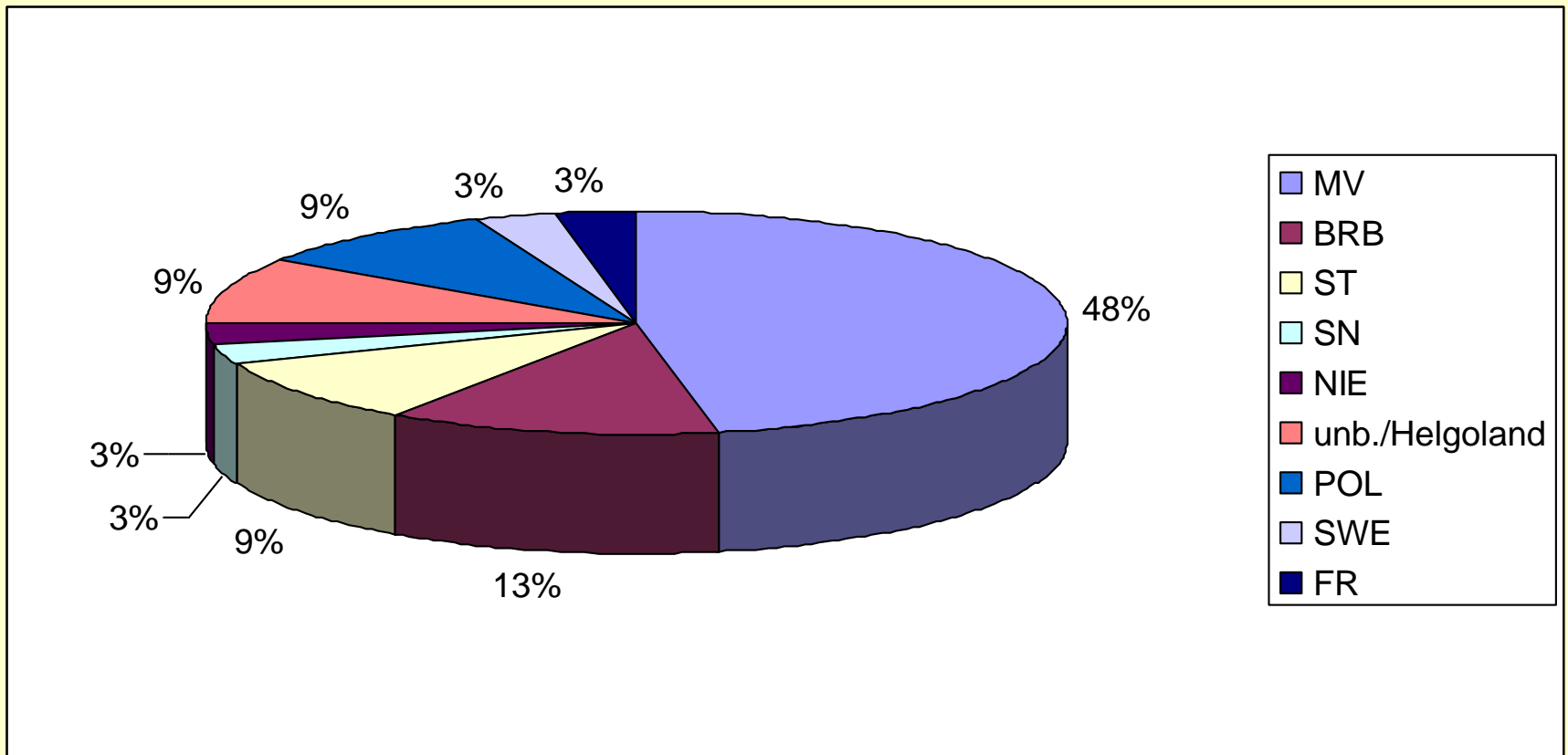
Alter in Jahren	MV	Neue Bundesländer	Alte Bundesländer	Ausland
2-3	5,88 %	52,9 %	35,3 %	11,8 %
4	50,0 %	70,0 %	25,0 %	5,0 %
5	33,3 %	73,3 %	20,0 %	6,7 %
6	81,3 %	93,8 %	6,3 %	0 %
Erstbrüter (unter 8 J.)	38,5 %	61,5 %	28,2 %	10,3 %
Alle	43,0 %	72,0 %	19,6 %	5,6 %

Alter der in MV abgelesenen „Nichtbrüter“ 2012

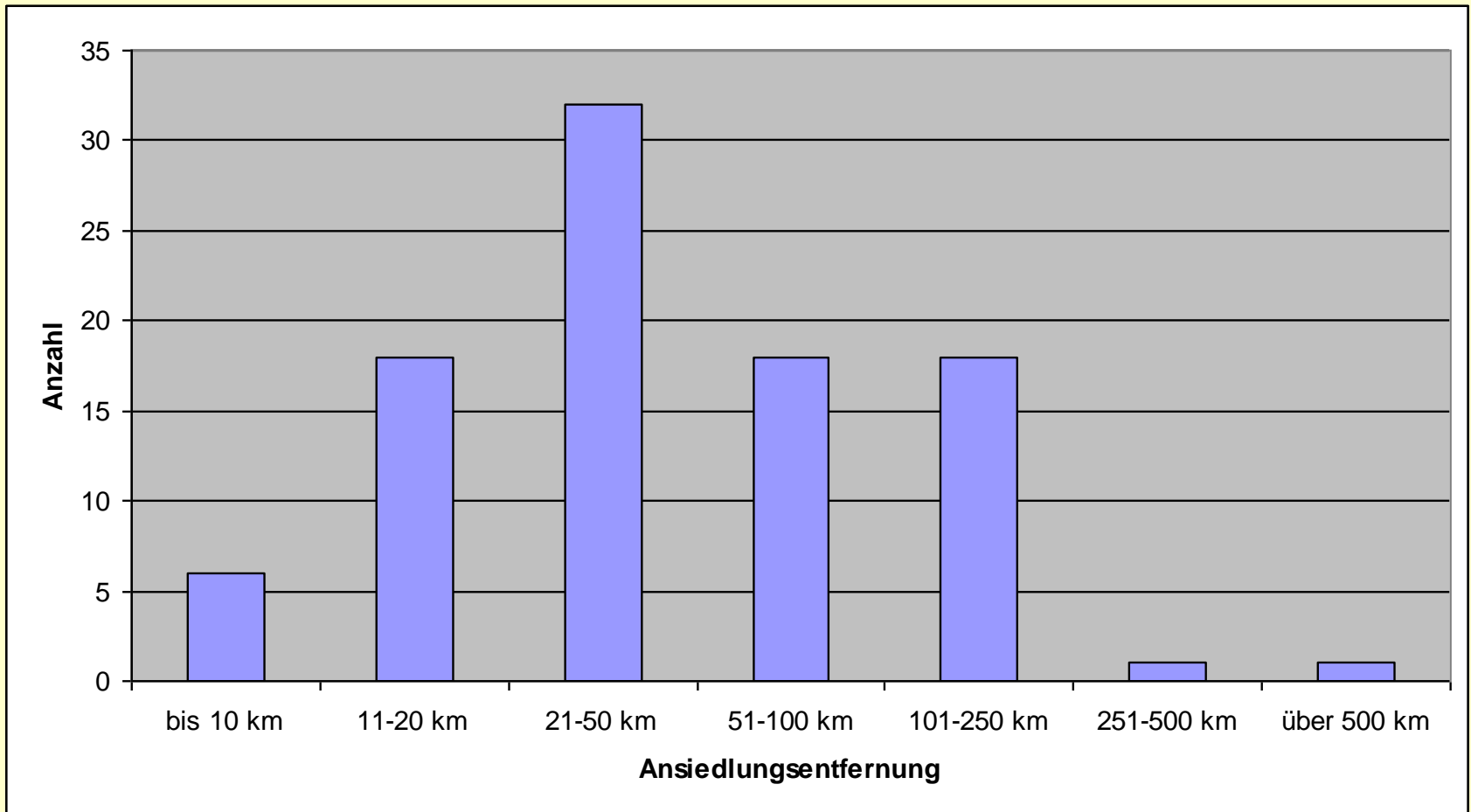


Regionale Herkunft Nichtbrüter 2012

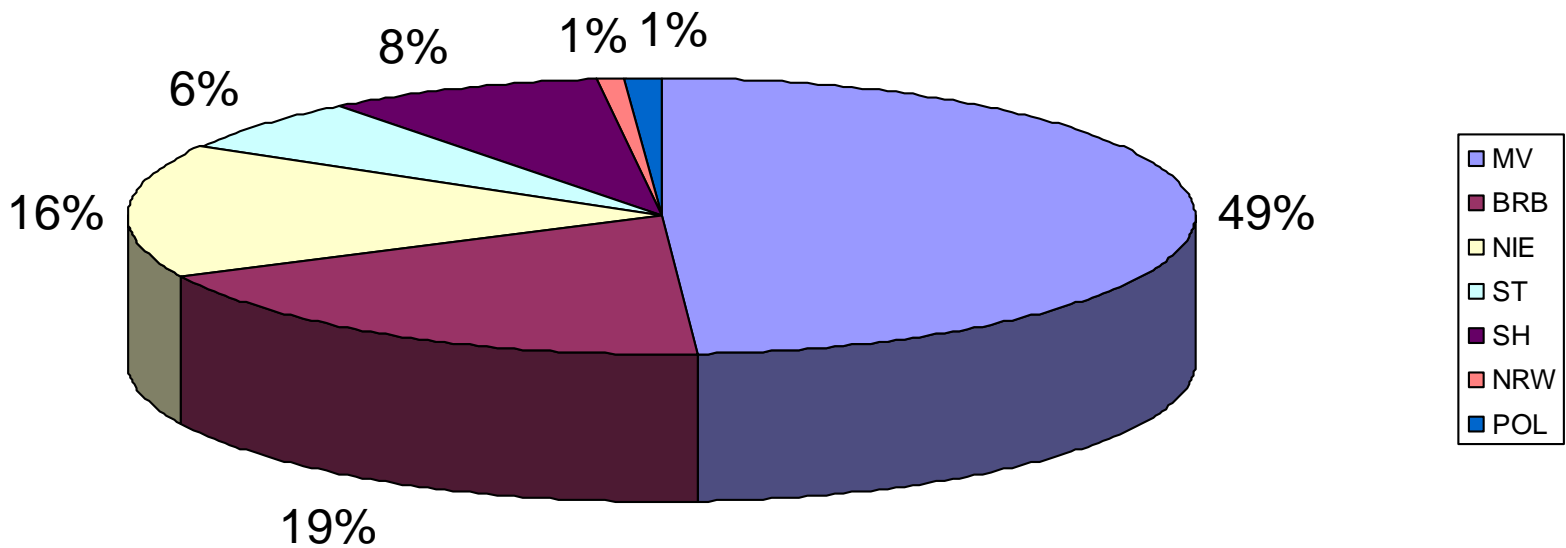
n = 32



Ansiedlungsentfernung der beringten Brutstörche aus MV 2012 (n = 96)



Verbleib von in MV beringten Weißstörchen (mit Horstbindung 2012; n = 96)



Wanderungsbilanz beringte Brutstörche 2012

Bundesland/ Staat	Zuwanderung aus	Abwanderung nach	Bilanz (für MV)
Brandenburg	25	18	+ 7
Sachsen-A.	4	6	- 2
Sachsen	2	0	+ 2
Niedersachs.	9	15	- 6
Schleswig-H.	6	8	- 2
Nordr.-Westf.	2	1	+ 1
Hessen	3	0	+ 3
Rheinl.-Pf.	1	0	+ 1
Polen	3	1	+ 2
Schweden	1	0	+ 1
Tschechien	2	0	+ 2

DEH H7818: weiblich, beringt 2008 Wittmansdorf/Brandenburg; abgelesen in Israel (H. Eggers) 08/2010 und 08/2011. Brutvogel in Kambs/MÜR 2011 und 2012. Tot aufgefunden 13.9.2012 Ugoda/Polen; Foto: W. John

