

# Weißstorch-Monitoring im Altkreis Ribnitz-Damgarten 2008-2012

Hans-Heinrich Zöllick

## Bruterfolg 2008-2012

Ort	2008	2009	2010	2011	2012
Altenwillershagen	HPm	HPm	HPm	HPo	HPm
Alt Steinhorst	HPo	Hu	Hu	HPm	HPo
Bookhorst	HE	HPo	HPo	HPo	HPm
Brünkendorf	HPm	HPm	HPm	HPm	HPm
Carlsruhe	HPo	Hu	Hu	Hu	HPm
Forkenbeck	HPm	HPm	HPm	HPm	HPm
Freudenberg Heim	HPo	HPo	Hu	HPo	HPm
Kavelsdorf	HPm	HPo	HPm	HPm	HPm
Kuhlrade	HPm	HPm	HPm	HPm	HPo
Kloster Wulfshagen	HPm	HPm	HPm	HPm	HPm
Klockenhagen	HPm	HPm	HPm	HPm	HPm
Neuenlübke	HPm	HPm	Hu	Hu	Hu
Neu Steinhorst	HPo	HPm	HPm	HPm	HPm
Tressentin	HPm	HPm	HPo	HPm	HPm
Wiepkenhagen	HPm	HPm	HPm	HPo	HPm

# Paarbildung/Eizahl 2008-2012

(gelb: 6, grün: 5, rot: 4, orange: 3, grau: 2)

Ort	2008	2009	2010	2011	2012
Altenwillershagen	6.4.	3.4.	13.4.	19.4.	15.4.
Alt Steinhorst	5.4.			24.4.	18.4.
Bookhorst	7.4.	26.3.	26.3.	26.4.	20.4.
Brünkendorf	2.4.	4.4.	28.3.	23.3.	6.3.
Carlsruhe	1.4.			14.4.	15.4.
Forkenbeck	3.4.	2.4.	26.3.	1.4.	11.4.
Freudenberg Heim	5.4.	19.3.		14.5.	12.4.
Kavelsdorf	30.3.	1.4.	8.4.	31.3.	2.4.
Kuhlrade	2.4.	1.4.	1.5.	17.4.	6.4.
Kloster Wulfshagen	1.4.	6.4.	27.3.	6.4.	8.4.
Klockenhagen	?	1.4.	18.4.	4.4.	6.4.
Neuenlübke	30.3.	1.4.			
Neu Steinhorst	31.3.	2.4.	27.3.	6.4.	13.4.
Tressentin	31.3.	10.4.	3.4.	20.4.	8.4.
Wiepkenhagen	30.3.	2.4.	30.3.	5.4.	12.4.

# Beringte Brutvögel im Monitoring 2008-2012

Ringnummer	Beringung	Wiederfunde als Brutvogel
DEW T716 (weibl.)	2001 Zoo Rheine	2008 Freudenberg 2009-2011 Bookhorst 2012 Kuhlrade
DEW 3X659 (männl.)	2005 Berne-Glüsing	2012 Kuhlrade
Praha B 26013 (männl.)	2001 Ceske Lipa	2008-2009 Neuenlütke 2010-2012 Forkenbeck
VP Marlow 015	2004 Marlow Vogelpark	2012 Brünkendorf

# Beringungen und Wiederfunde aus den Monitoring-Nestern 2008-2012

	2008	2009	2010	2011	2012
Anzahl Beringungen	23 von 30	21 von 21	23 von 25	26 von 26	30 von 33
Wiederfunde lebend	2	1	5	5	2
Wiederfunde tot	4	1	0	1	2

# Ergebnisse von Eivermessungen 2008-2010 (n = 59)

	A	B	k
Durchschnitt	74,37	52,86	1,41
Maximum	77,08	54,54	1,41
	70,65	65,77	1,27
Minimum	67,63	50,48	1,34
	67,99	49,03	1,39

# Anzahl Eier pro Gelege im Vergleich

Autor/en	Jahr	Gelege (n)	0 Eier	1 Ei	2 Eier	3 Eier	4 Eier	5 Eier	6 Eier
Plath	1971	32	-	1	0	2	17	11	1
Graumann /Zöllick	1972	30	-	2	2	5	17	3	1
Graumann /Zöllick	1980	40	-	4	0	7	19	9	1
Zöllick	2008	15	2	0	1	3	0	9	0
Zöllick	2009	15	4	0	1	4	6	0	0
Zöllick	2010	15	5	0	0	1	4	5	0
Zöllick	2011	15	5	0	0	1	5	3	1
Zöllick	2012	15	2	0	1	2	9	1	0
Summe		162	18	7	5	25	77	41	4

# Größe und Gewicht der Monitoring-Nester

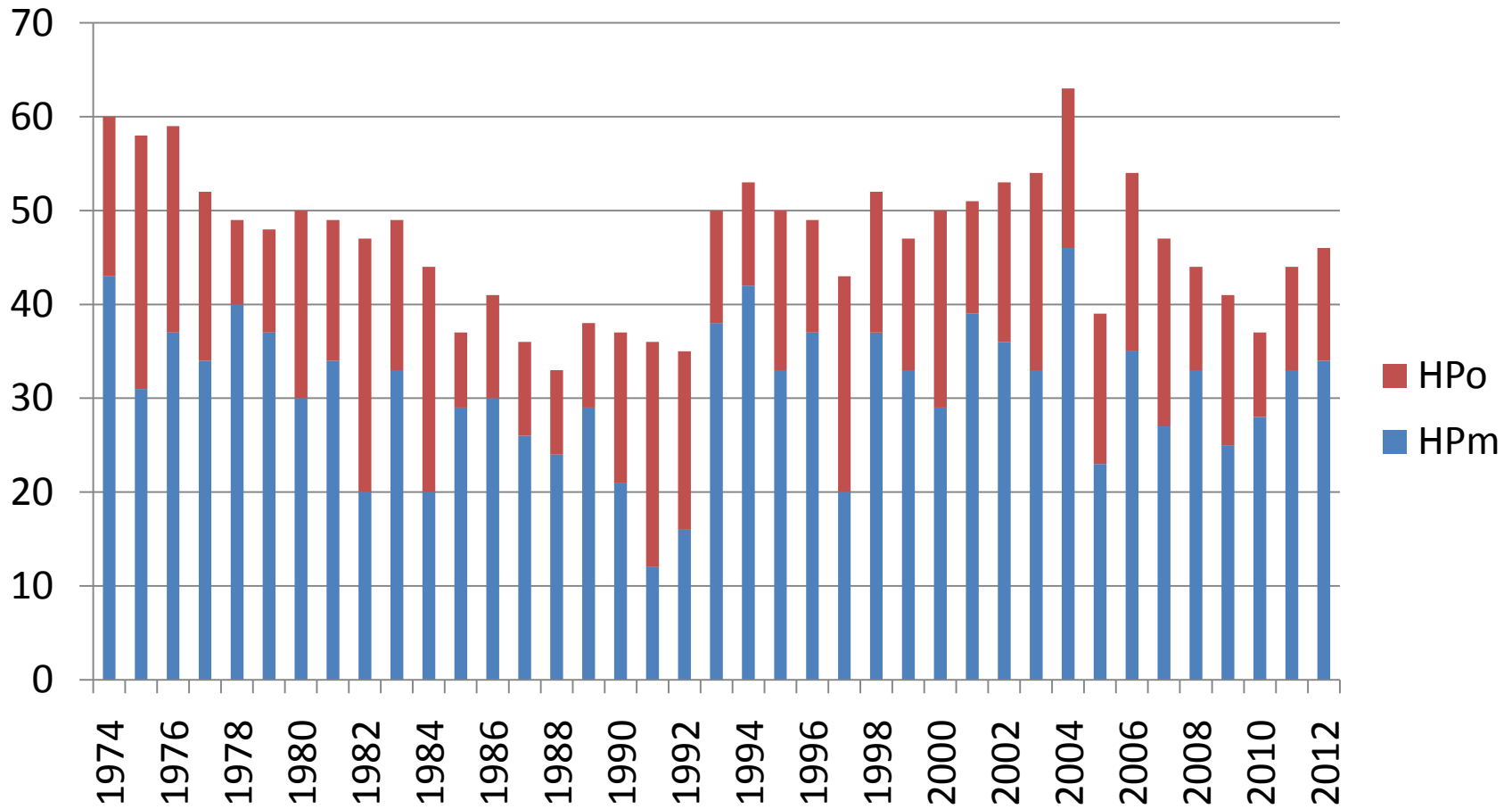
	Maximum	Minimum
Nesthöhe	800 mm	350 mm
Gewicht	1200 kg	350 kg
Durchmesser	2100 mm	1400 mm



# Vermessung von Jungstörchen in Brünkendorf/Wiepkenhagen 2012

Ort	Alter in Tagen (ca.)	Flügel-Länge	Kopf-Schnabel-Länge	Schnabel-länge	Gewicht (Gramm)	Ring-Nummer
Brünkend.	26	250	162	77	2120	HE695
Brünkend.	23	236	145	67	1780	HE696
Brünkend.	29	281	164	88	2760	HE697
Brünkend.	27	257	153	79	2490	HE698
Wiepkenh.	?	246	153	77	2460	HH718
Wiepkenh.	?	243	149	79	2341	HH719
Wiepkenh.	?	144	118	56	1281	HH720

# Kenndaten Weißstorchpopulation AK RDG: Anzahl Horstpaare



# Kenndaten Weißstorchpopulation AK RDG: Anzahl flügger Jungstörche

