

Der Storchenbestand in MV 2014

Lothar Daubner, Klein Görnow



im Auftrag der AG Weißstorchschutz

Brutbestand MV 2014

Landkreis	HPa	HPm	HPo	HE	HPo%	JZG	JZa	JZm	STD	Jungenzahl / BP						Fläche*) km2	% Landesfläche
										1	2	3	4	5	6		
NWM	36	27	9	0	25,0%	65	1,81	2,41	1,73	5	9	10	3			2.075	9,0%
LWL	88	68	20	1	22,7%	169	1,92	2,49	3,50	8	28	23	9			2.517	10,9%
PCH	47	34	13	2	27,7%	71	1,51	2,09	2,10	7	17	10	0			2.233	9,6%
DBR	55	41	14	2	25,5%	91	1,65	2,22	4,04	6	21	13	1			1.361	5,9%
GÜ	91	65	26	1	28,6%	146	1,60	2,25	4,42	10	32	20	3			2.058	8,9%
MÜR	46	35	11	0	23,9%	84	1,83	2,40	2,69	6	13	12	4			1.713	7,4%
NVP	113	87	26	7	23,0%	198	1,75	2,28	5,21	12	40	34	1			2.167	9,4%
RÜG	17	15	2	2	11,8%	34	2,00	2,27	1,75	2	8	4	1			974	4,2%
DM	105	80	25	2	23,8%	181	1,72	2,26	5,47	16	32	27	5			1.921	8,3%
MST	81	67	14	0	17,3%	149	1,84	2,22	3,88	15	24	26	2			2.089	9,0%
OVP	100	74	26	0	26,0%	175	1,75	2,36	5,24	7	39	22	6			1.910	8,2%
UER	75	60	15	1	20,0%	153	2,04	2,55	4,62	3	27	24	6			1.624	7,0%
Zw.-Summe	854	653	201	18	23,5%	1.516	1,78	2,32	3,77	97	290	225	41	0	0	22.642	97,7%
kreisfreie Stadt																	
HRO	2	1	1	0	50,0%	2	1,00	2,00	1,10	0	1	0	0			181	0,8%
SN																130	0,6%
HWI																41	0,2%
HST																39	0,2%
NB																86	0,4%
HGW	4	3	1	0	25,0%	9	2,25	3,00	8,00	0	0	3	0			50	0,2%
Summe	6	4	2	0	33,3%	11	1,83	2,75	1,14	0	1	3	0	0	0	527	2,3%
Ges.-Summe	860	657	203	18	23,6%	1.527	1,78	2,32	3,71	97	291	228	41	0	0	23.169	100,0%
Fütterungsabhängige Brutpaare (Klammerstörche)																	
UER	1	0	1	0	100,0%	0	0,00	0,00		0	0	0	0				
DBR	1	1	0		0,0%	1	1,00	1,00		1	0	0	0				
HRO	2	2	0	0	0,0%	6	3,00	3,00		0	0	2	0				
Ges.-Summe	4	3	1	0	25,0%	7	1,75	2,33		1	0	2	0	0	0		

Ankunftsdaten

Flächenangaben: 23.169 km²

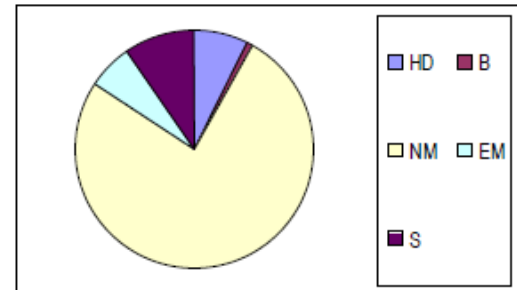
* 23.609 km²

** 23.830 km²

Neststandorte (HPa)

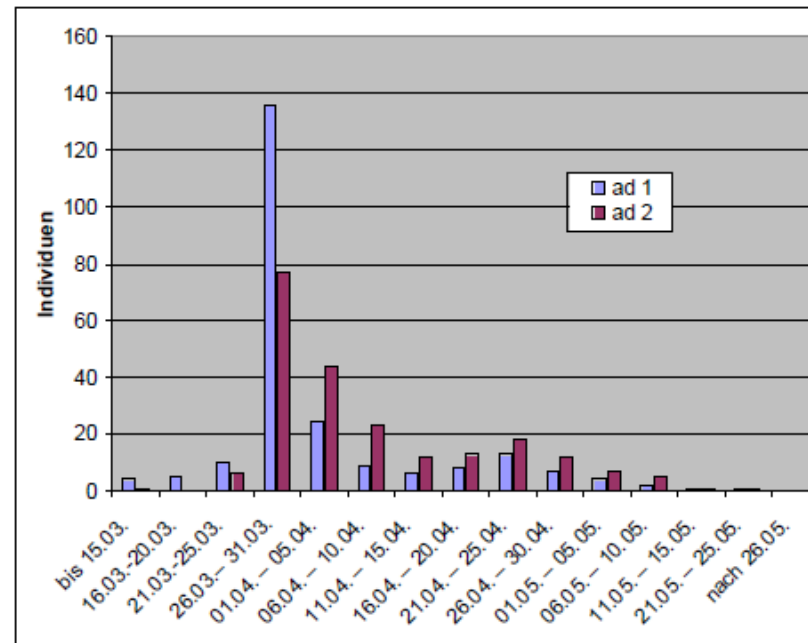
WD	15 x
HD	61 x
B	8 x
NM	629 x
EM	52 x
S	78 x
Σ	843

Enthalten sind
Daten aus allen
Kreisen.



Ankunftsdaten	ad1	ad2
n =	230	221
bis 15.03.	4	1
16.03.-20.03.	5	0
21.03.-25.03.	10	6
26.03.-31.03.	136	77
01.04. - 05.04.	24	44
06.04. - 10.04.	9	23
11.04. - 15.04.	6	12
16.04. - 20.04.	8	13
21.04. - 25.04.	13	18
26.04. - 30.04.	7	12
01.05. - 05.05.	4	7
06.05. - 10.05.	2	5
11.05. - 15.05.	1	1
21.05. - 25.05.	1	1
nach 26.05.	0	0

Enthalten sind Daten aus den Kreisen:
NWM, LWL, PCH, DBR, DM, OVP, HRO, HGW

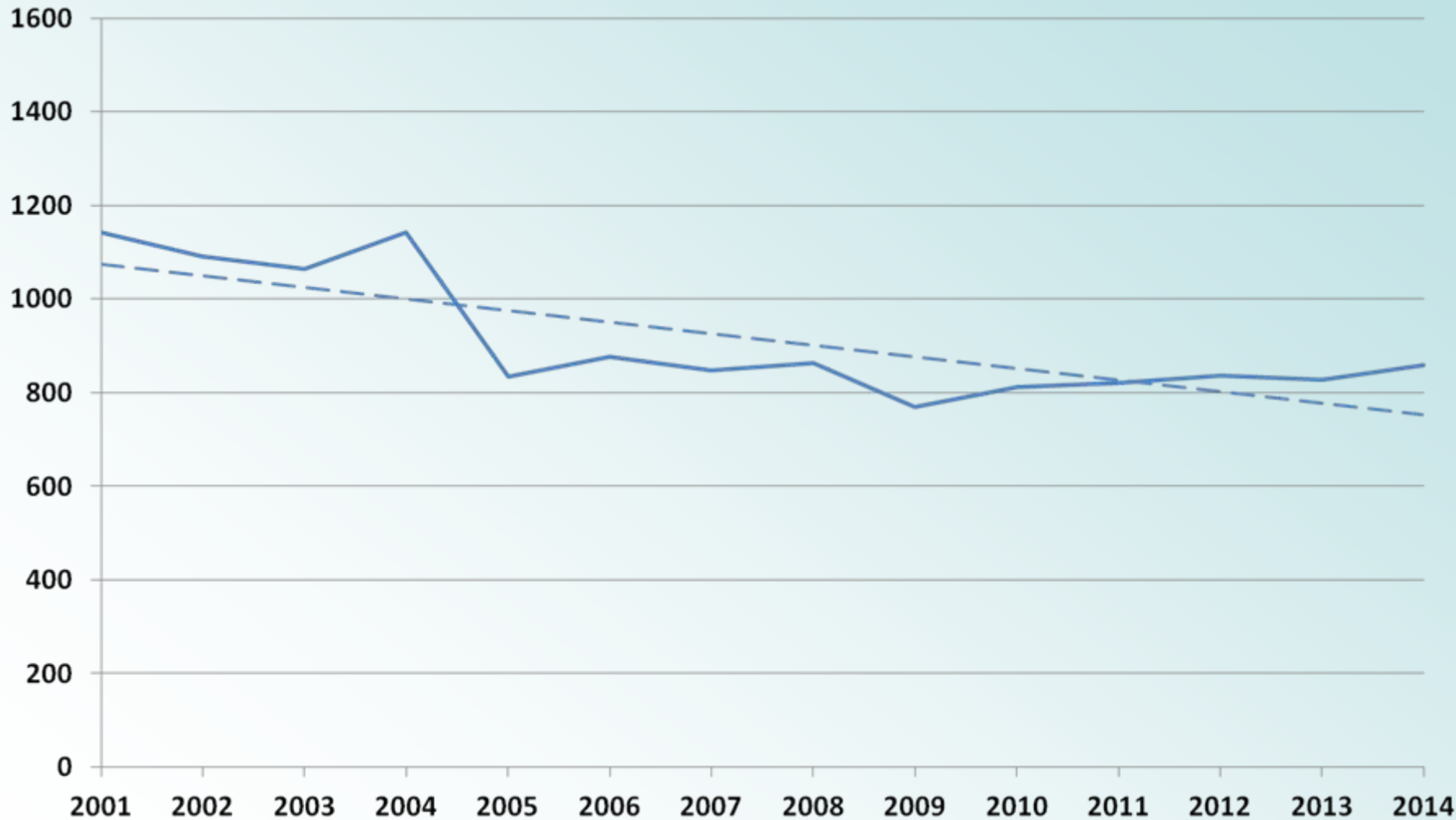


„Kreis-“Vergleich (incl. Klammerstörche)

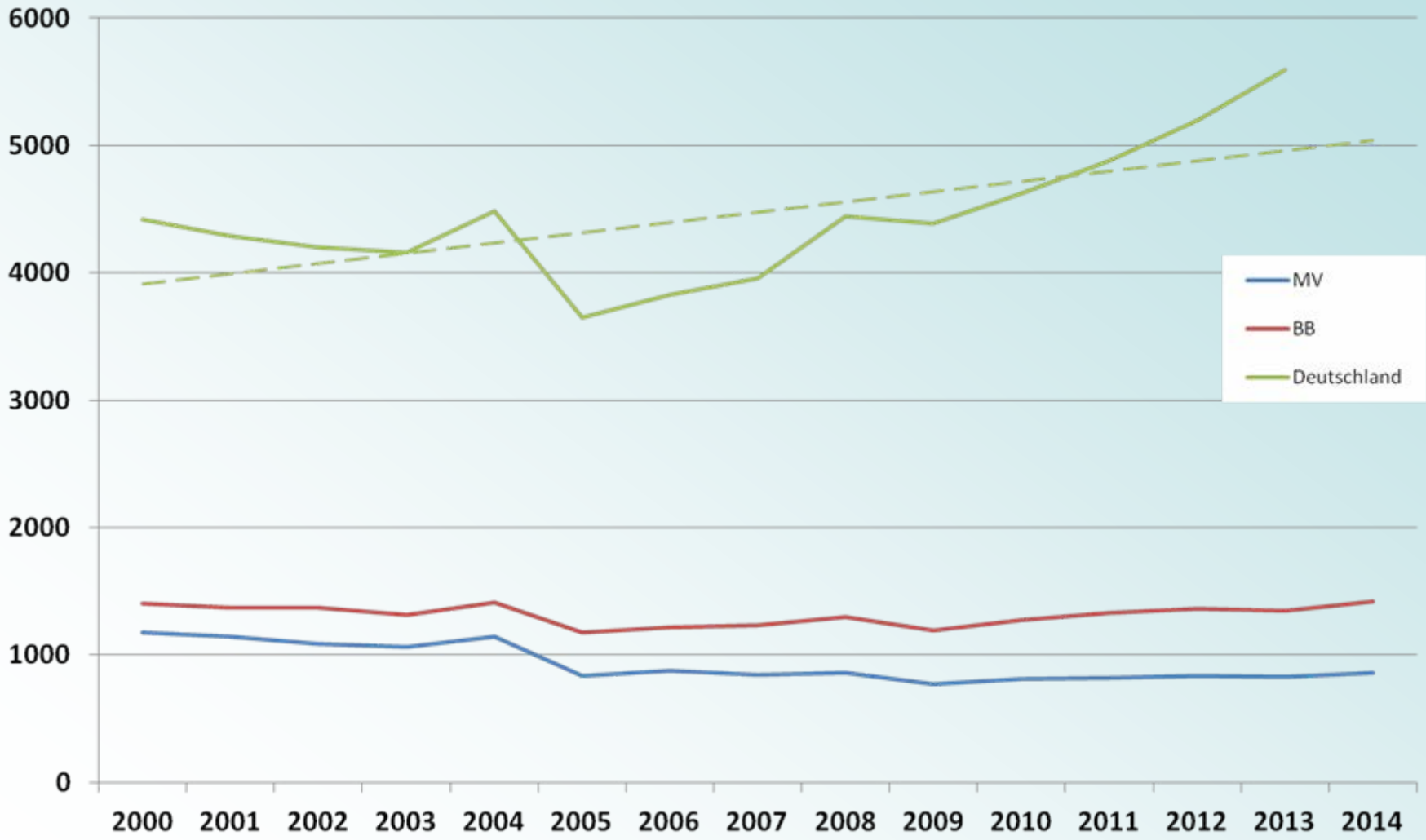
Flächenangaben: 23.169 km² (Stand: 09.10.2005); * 23.609 km²; ** 23.830 km²

Jahr	HPa	HPm	HPo	HE	HPo%	JZG	JZa	JZm	STD	Jungenzahl / BP					
										1	2	3	4	5	6
1934*	2.604					5.421			11,03						
1974 **	1.401	989	412		29,4%	2.327	1,66	2,35	5,88						
1984 **	1.144	664	480		42,0%	1.542	1,35	2,32	4,80						
1994	1.237	990	247		20,0%	2.549	2,06	2,57	5,34	107	336	422	121	4	0
2004	1.142	934	208	31	18,2%	2.427	2,13	2,60	4,93	80	324	429	93	8	0
2005	834	491	343	28	41,1%	1.112	1,33	2,26	3,60	77	237	148	28	1	0
2006	877	693	184	41	21,0%	1.775	2,02	2,56	3,79	72	244	296	78	3	0
2007	848	636	212	44	25,0%	1.706	2,01	2,68	3,66	93	171	228	133	11	0
2008	863	690	173	34	20,0%	1.757	2,04	2,55	3,72	75	252	277	83	3	0
2009	770	525	245	40	31,8%	1.185	1,54	2,26	3,32	95	224	182	24	0	0
2010	813	616	197	16	24,2%	1.530	1,88	2,48	3,51	104	189	249	69	5	0
2011	822	602	220	13	26,8%	1.550	1,89	2,57	3,55	74	196	247	82	3	0
2012	837	644	193	20	23,1%	1.497	1,79	2,32	3,61	94	292	216	39	3	0
2013	836	611	225	15	26,9%	1.416	1,69	2,32	3,61	104	244	231	29	3	0
2014	864	660	204	18	23,6%	1.534	1,78	2,32	3,73	98	291	230	41	0	0
Ø 10 Jahre	836	617	220	27	26,3%	1.506	1,80	2,44	3,61	89	234	230	61	3	0

Trend



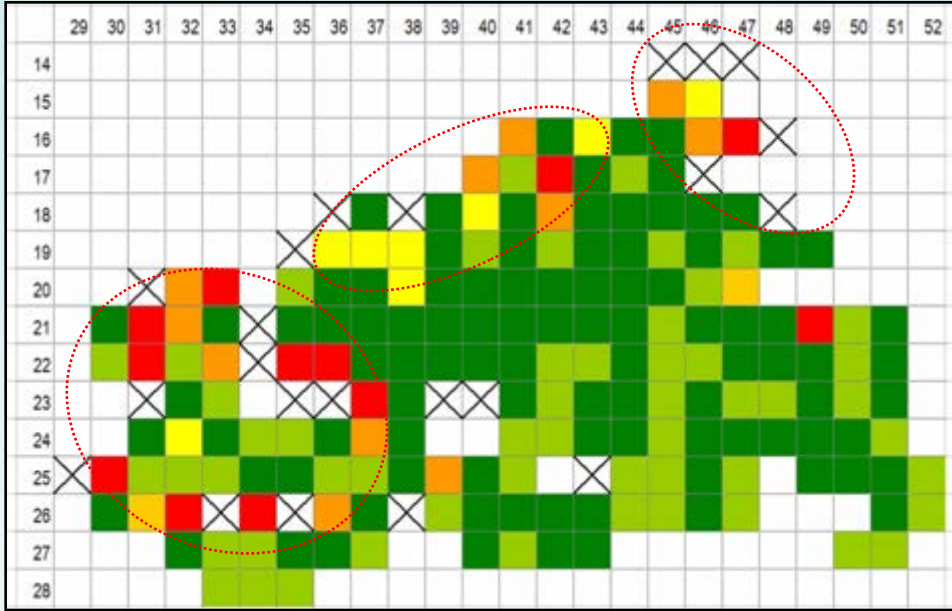
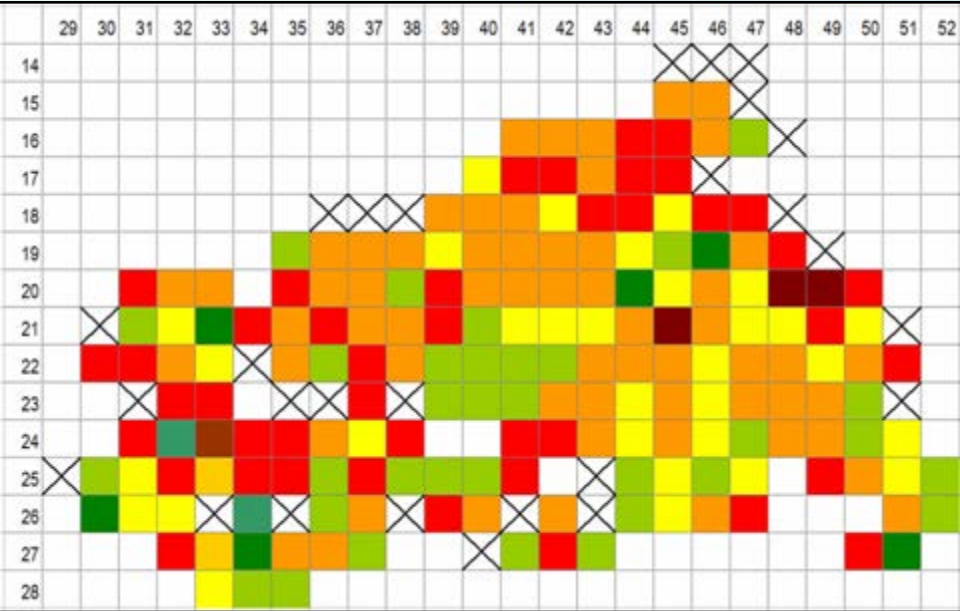
Trend



Veränderung HPa

2009 vs. 2004

2014 vs. 2009

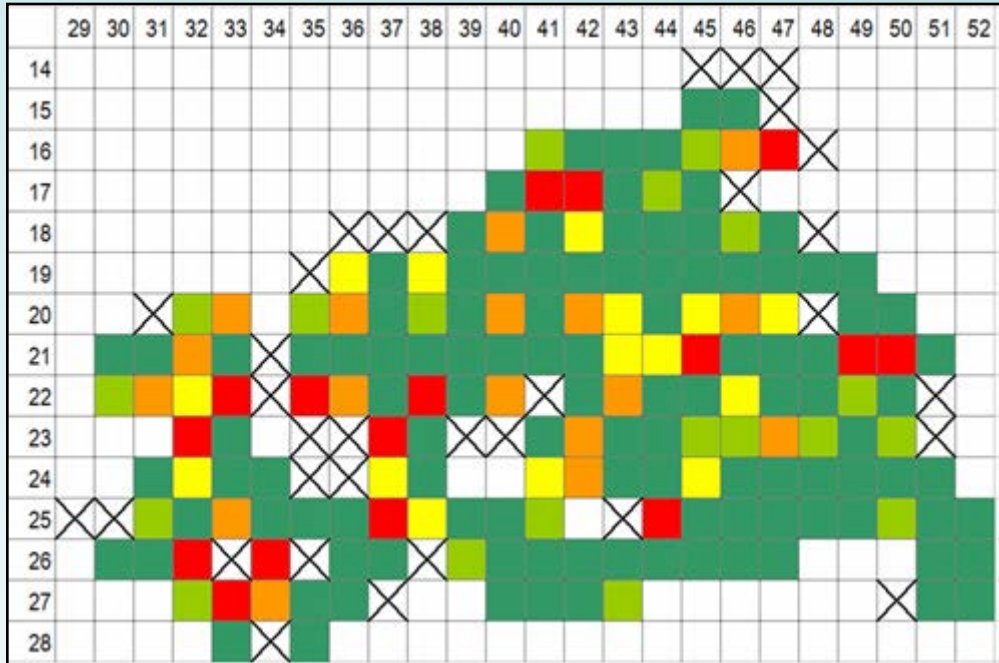
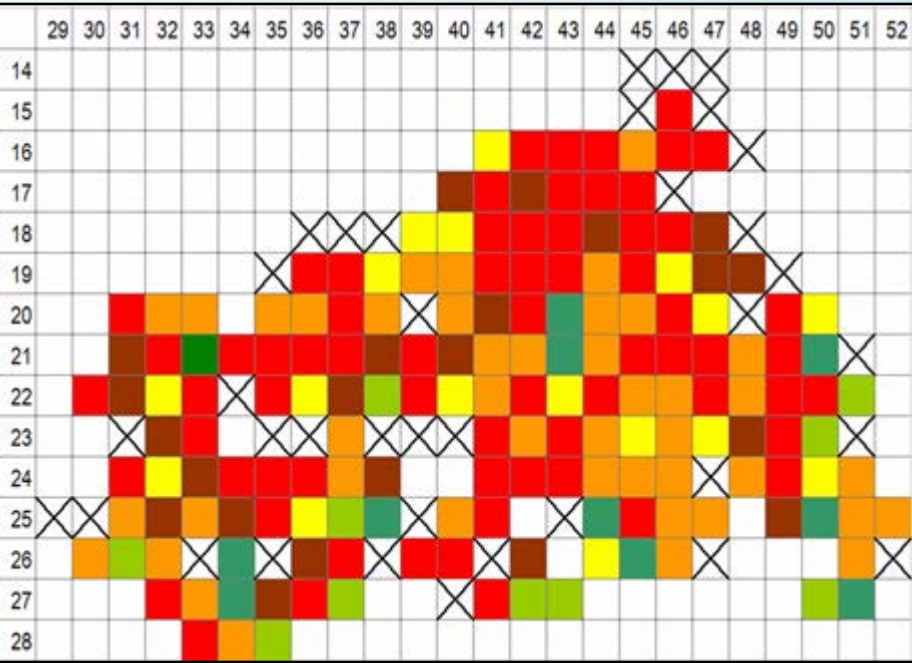








Rückgang um:	
	>75%
	51 - 75%
	26 - 50%
	1 - 25%
	0%
	Zuwachs

Veränderung JZG

2009 vs. 2004

2014 vs. 2009



Rückgang um:	
	>75%
	51 - 75%
	26 - 50%
	1 - 25%
	0%
	Zuwachs

Fazit

- Noch keine landesweite Erholung des Weißstorchbestandes seit Störungsjahr 2005
- Differenzierte Bestandsentwicklung
 - West-MV und Ostseeküste weiterhin Reduktion
 - Mitte und VP deutlicher Zuwachs
- Gleiches Bild bei Jungenzahl
- Ursache kann nicht allein in der Landwirtschaft liegen
- Äußerster Rand des Verbreitungsgebietes im Nordwesten ?
- Klimaveränderung ?
- Geologie ?
- Standort ?



Vielen Dank für Ihre Aufmerksamkeit !