



Ablesungen von Weißstorchringen in
Mecklenburg-Vorpommern 2015

Stefan Kroll, Rostock

Ableser von Weißstorchringen in MV 2015

Matthias Bräse, Markus Cravaak, Helmut Eggers, Wilhelm Erichson, Andreas Fiebelkorn, Hans-Dieter Graf, Bernd Heinze, Steffen Hollerbach, Jens Köhler, Stefan Kroll, Jens Krüger, Michael Modrow, Karsten Peter, Reiner Schmahl, Reinhard Schaugstat, Wolfgang Schmidt, Jens Seemann, Eckhard Steffen, Frank Tetzlaff, Paul Thomzick, Ute Wagener, Friedhelm Ziemann, Hans-Heinrich Zöllick

sowie weitere (mir) namentlich nicht bekannte, aufgrund von Direkt-Meldungen an die BZ Hiddensee

**Quelle für alle nachfolgenden Statistiken:
Beringungszentrale Hiddensee, Greifswald**

Die wichtigsten Ergebnisse:

- 2015 schlechtes Weißstorchjahr in MV (wichtigste Ursache: verspätete Rückkehr), Rückgang HPa um 7,5 %, Rückgang JZG um 21 % gegenüber 2014
- Folgen: weniger beringte Jungstörche, Stagnation bei den Ringablesungen
- Rückkehrquote der beringten Brutstörche 2015 nur 70 % (im Vorjahr: 79 %)
- Deutlich weniger Erstbrüter als 2014
- Zunahme der Horst-Wechsler gegenüber 2014 (2015 = 22 %)
- Deutlich weniger Dreijährige unter den Brutvögeln als 2014
- Zwei von drei zweijährigen Brutvögeln als Westzieher nachgewiesen
- Wenig Änderung bei der regionalen Herkunft der Brutvögel, weiterhin etwa 50 % aus MV
- Weiterhin nur sehr wenige Rückkehrer aus dem Jahrgang 2009, dagegen gute „Rückkehrerjahrgänge“ 2006, 2007, 2008 und 2010
- Erstmals fünf schwedische Ringstörche unter den 42 abgelesenen Nichtbrütern

Abb. 1: Weißstorch-Beringungen in Mecklenburg-Vorpommern 1996-2015

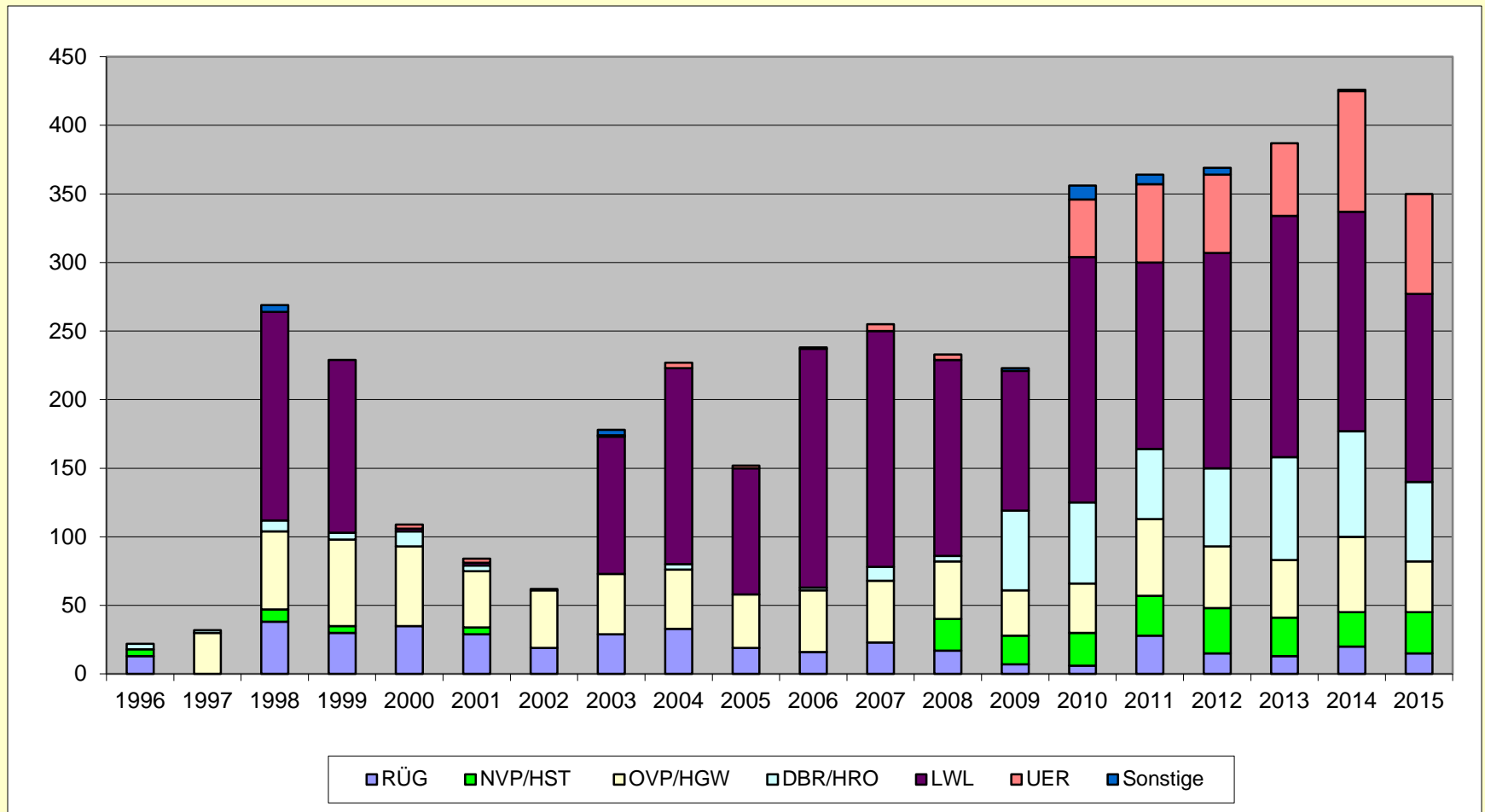


Abb. 2: Beringte Jungstörche in Mecklenburg-Vorpommern
1996-2015 (Anteile in Prozent)

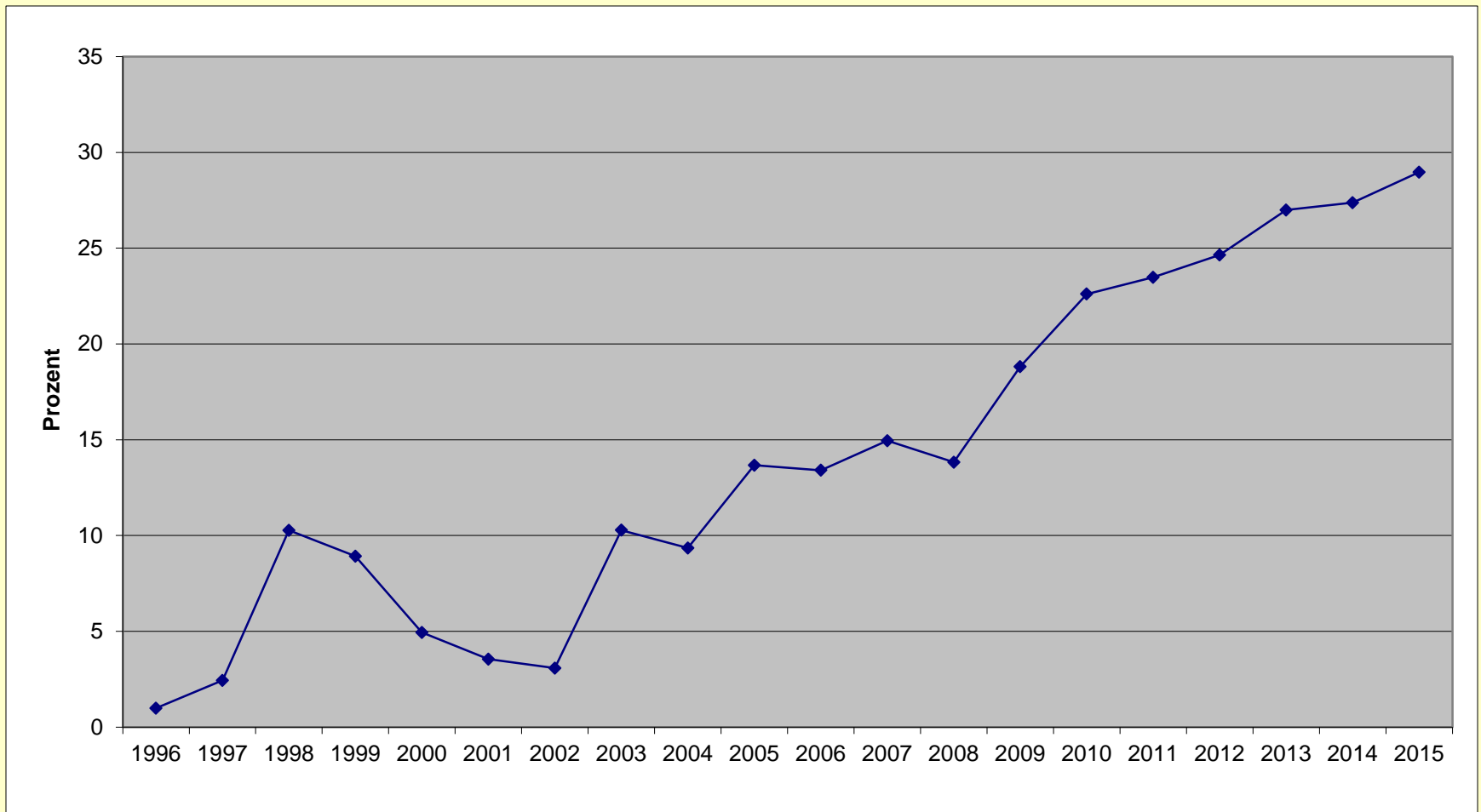


Abb. 3: Abgelesene beringte Brutstörche in MV
1996-2015

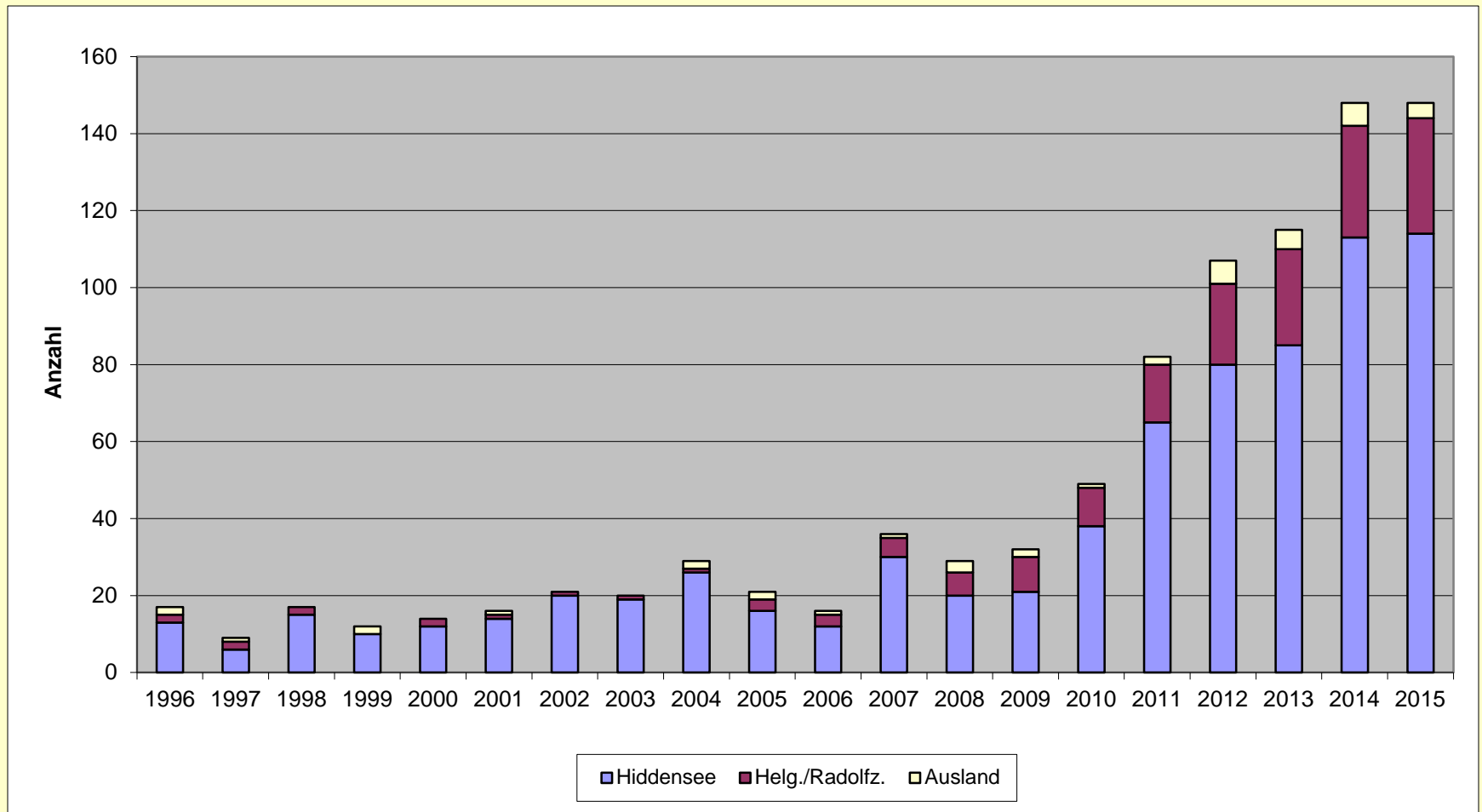


Abb. 4: Verbleib der beringten Brutstörche MV
aus 2014 in 2015 (n = 148)

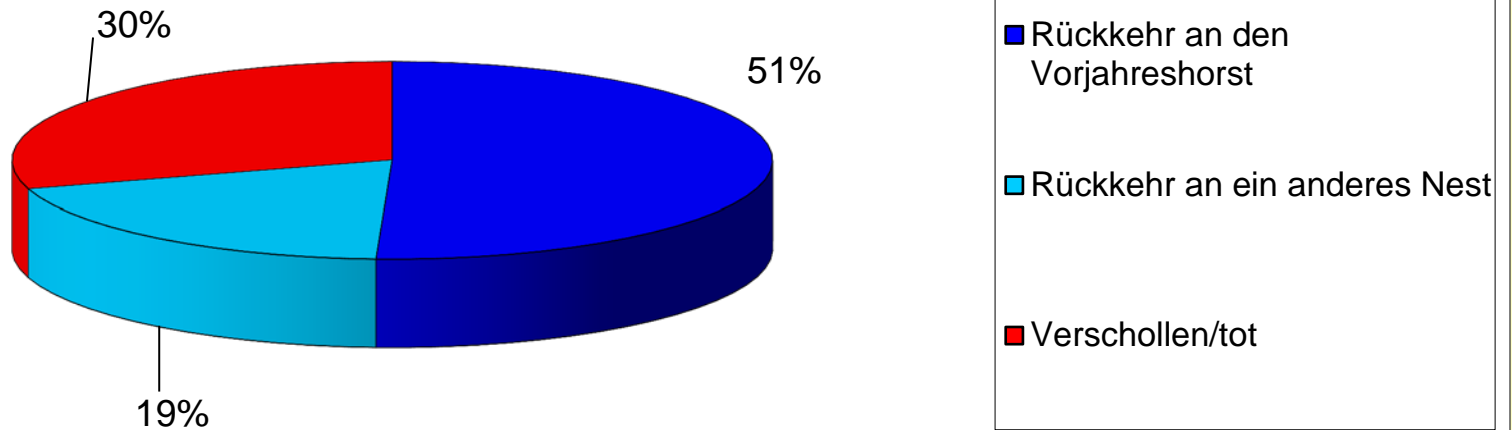


Abb. 5: Status der beringten Brutstörche 2015
n = 148

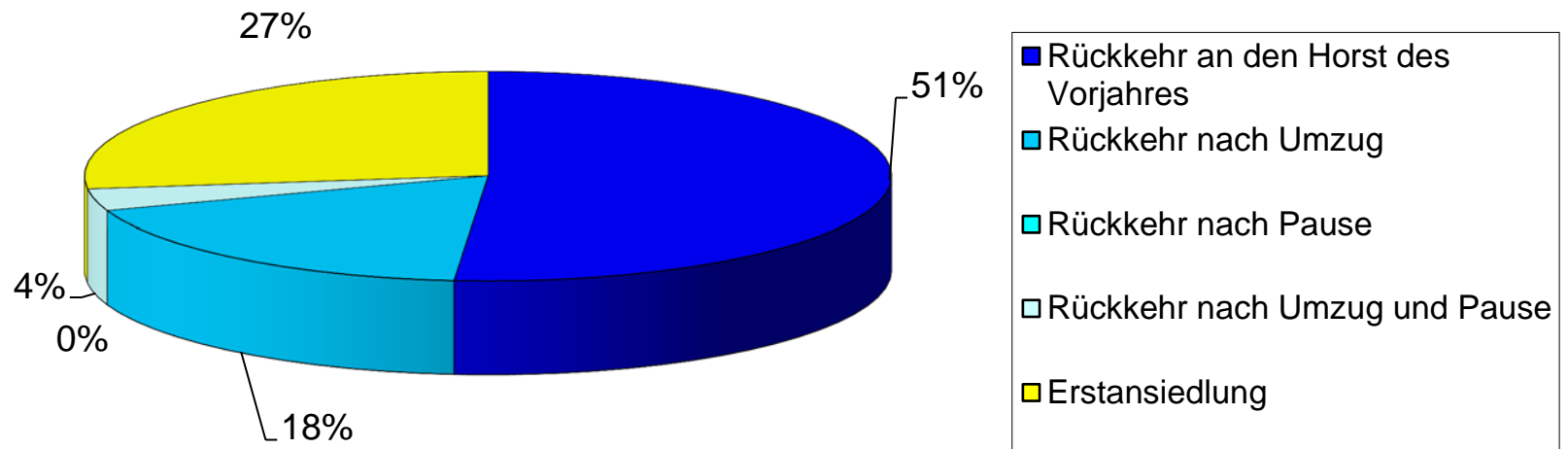


Abb. 6: Lebensalter beringter Brutstörche in MV 2015

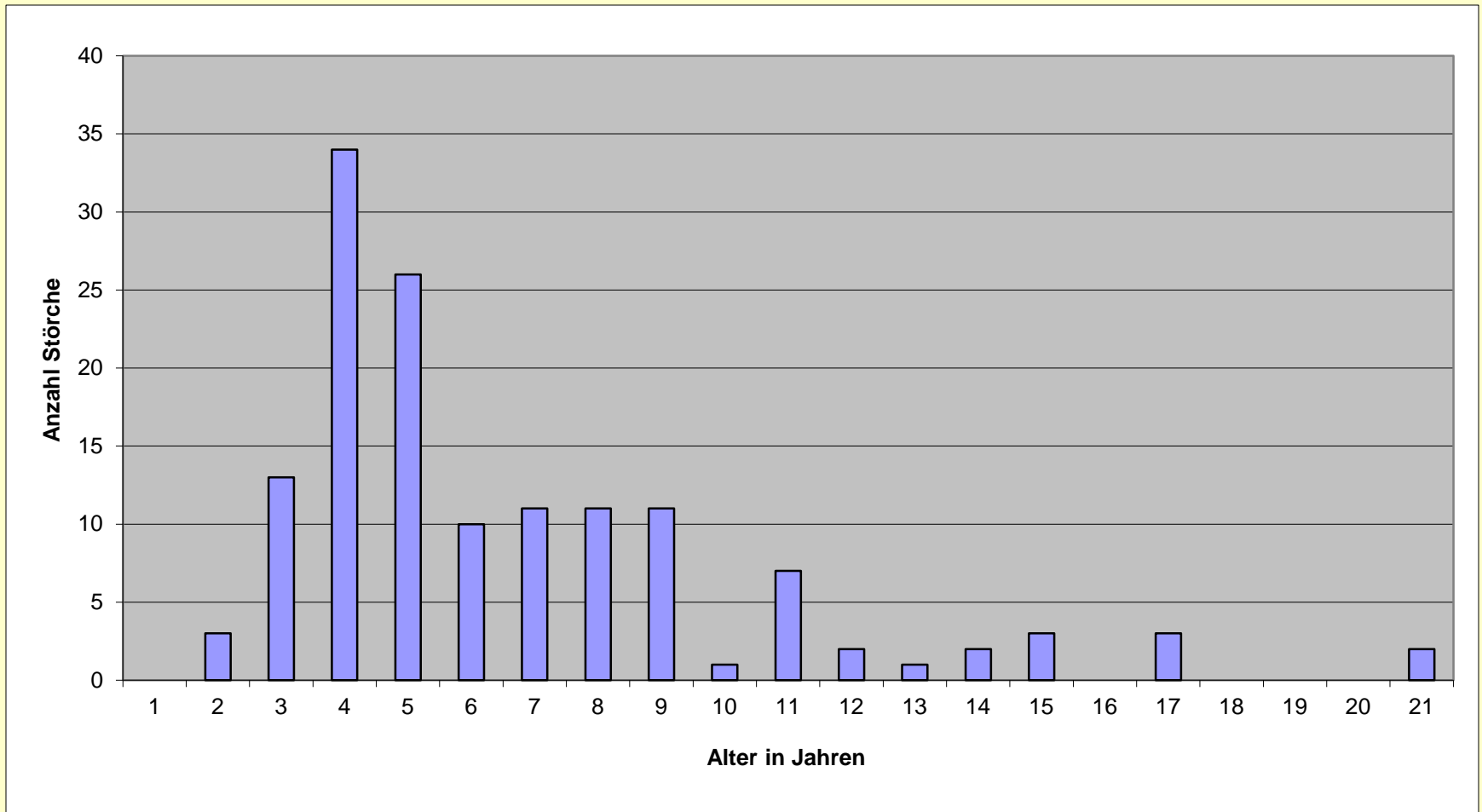


Abb. 7: Alter der „Erstbrüter“ in MV 2015
(n = 39)

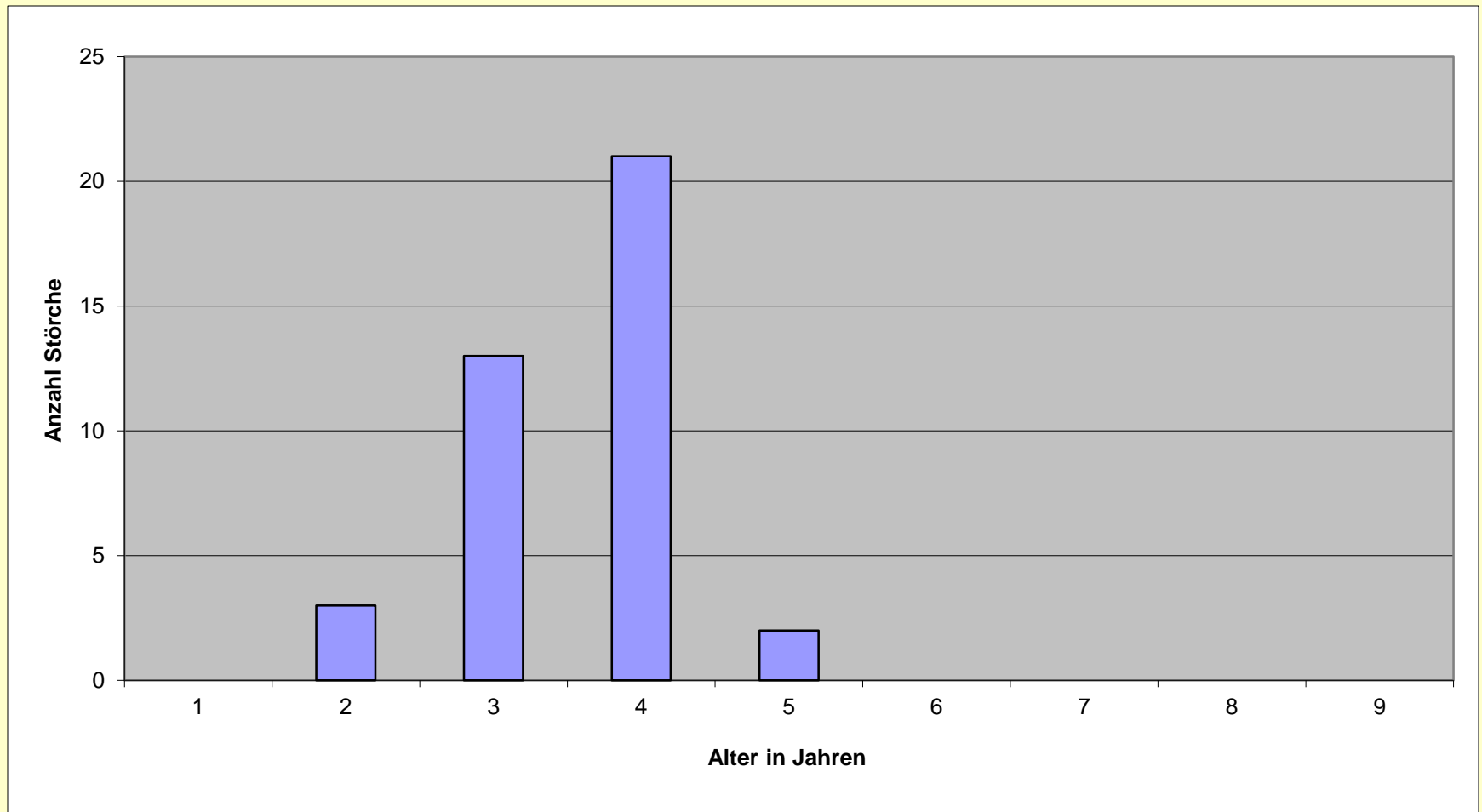


Abb. 8: Regionale Herkunft beringte Brutstörche 2015
(n = 148)

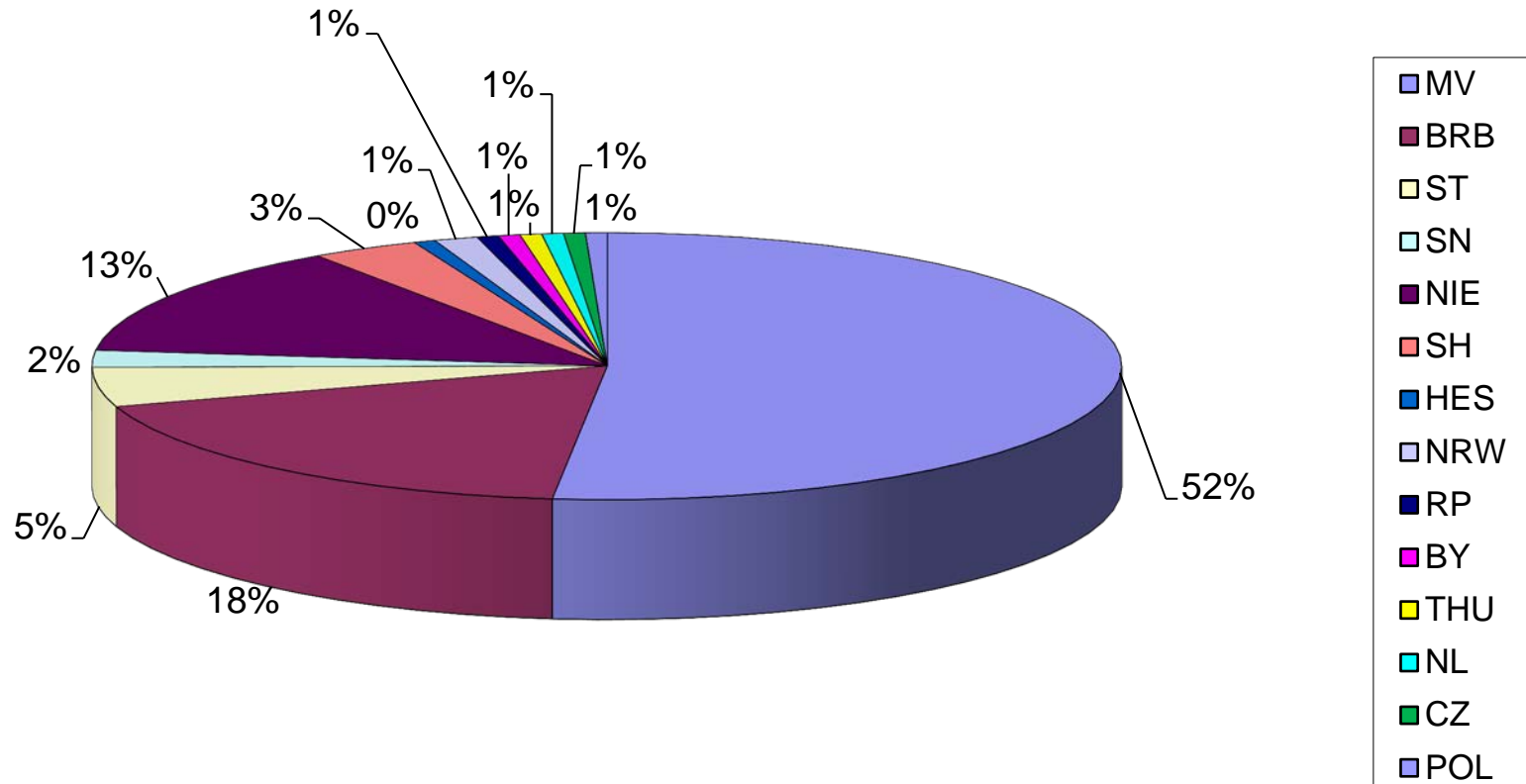


Abb. 9: Alter der in MV abgelesenen „Nichtbrüter“ 2015
(n = 42)

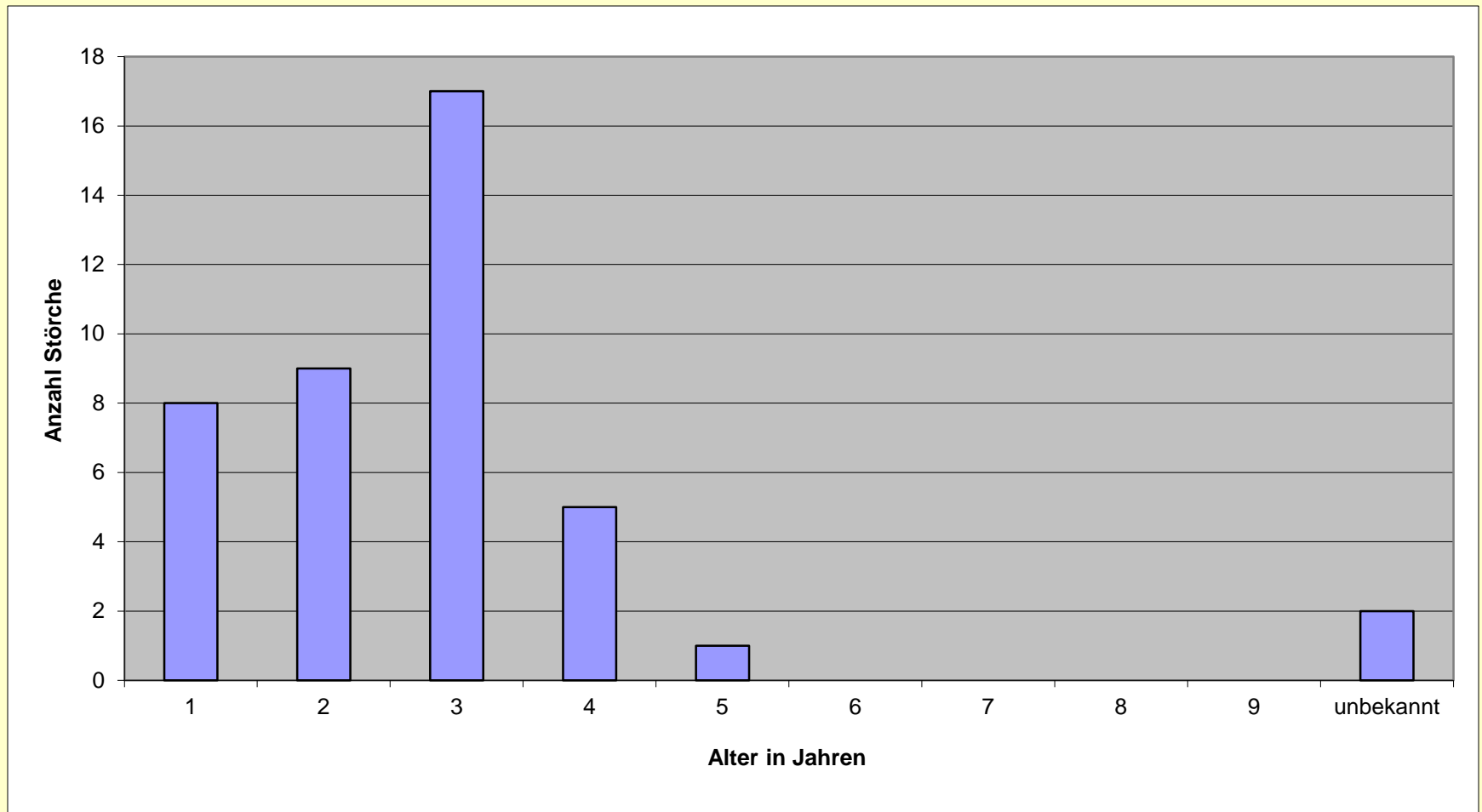


Abb. 10: Regionale Herkunft "Nichtbrüter" 2015

n = 42

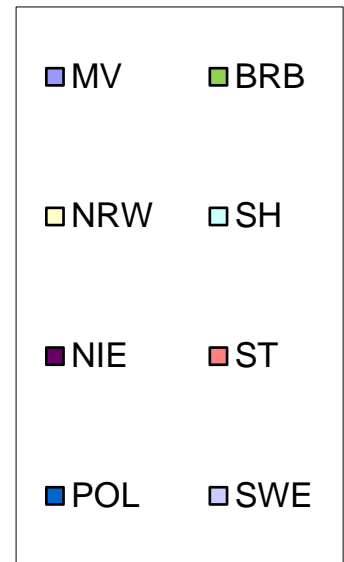
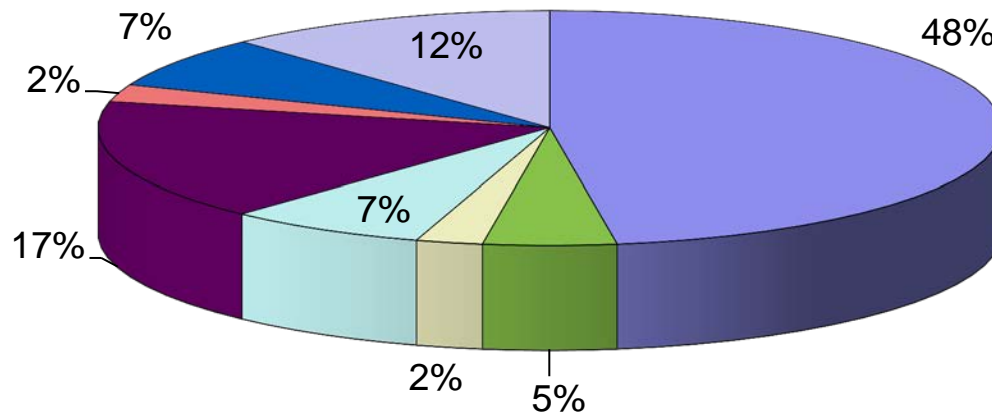


Abb. 11: Verbleib von in MV beringten Weißstörchen
(mit Horstbindung 2015; n = 146)

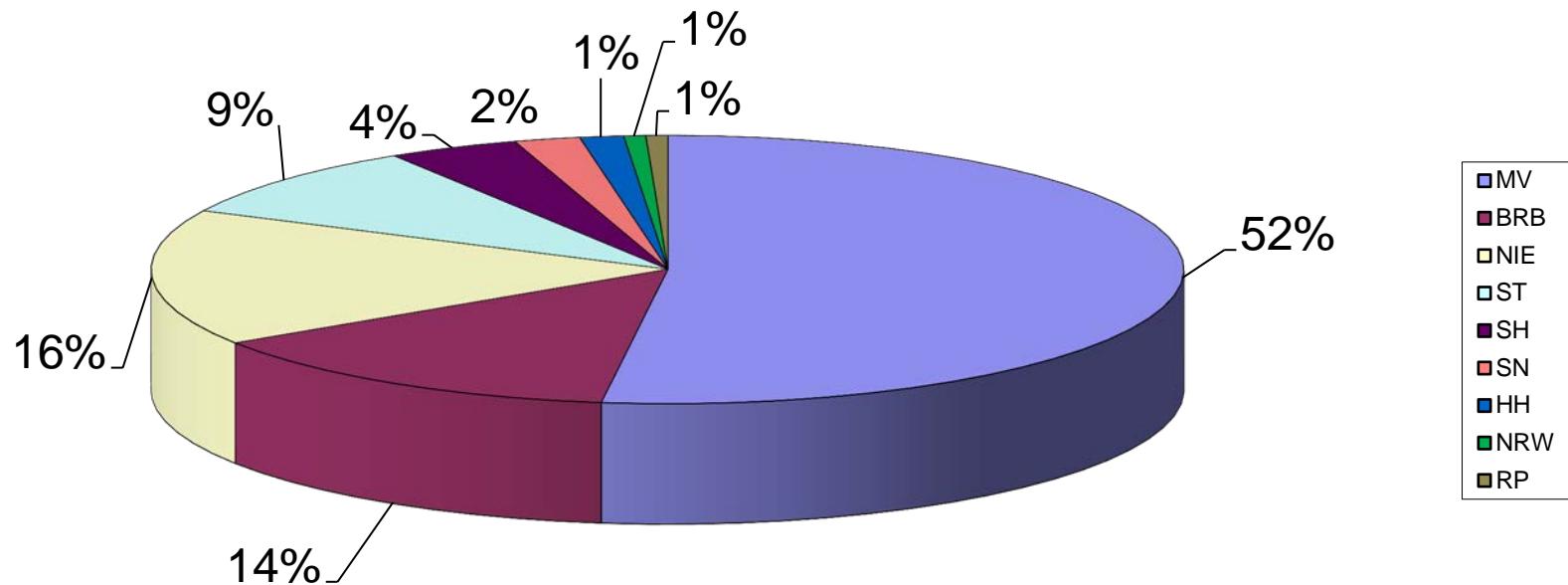


Abb. 12: Rückkehrquoten je Beringungsjahrgang
(im Alter von ≥ 1 bzw. ≥ 3 Jahren)

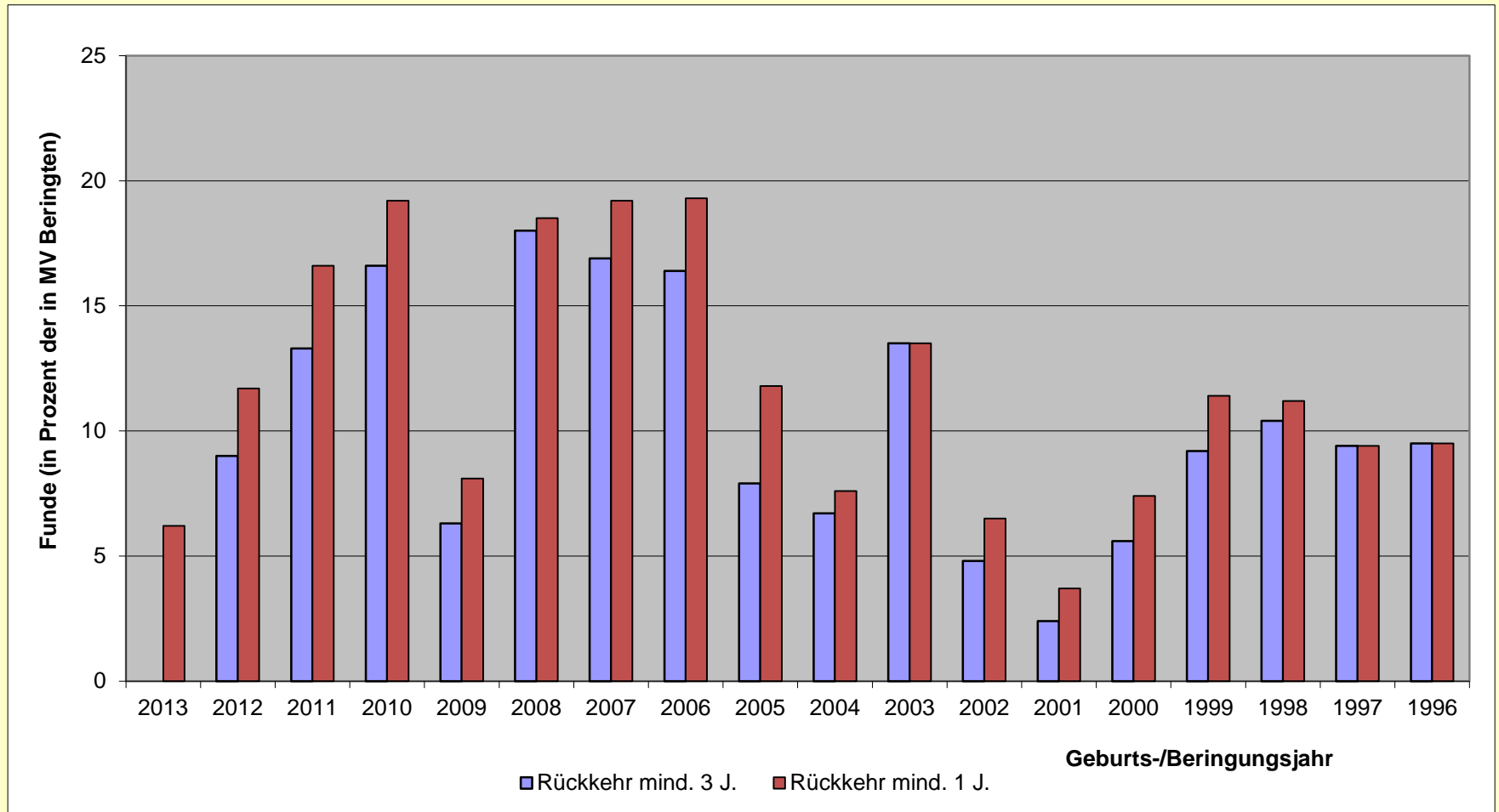


Abb. 13: Wiederkehr-/Überlebensquoten Brutstörche in MV
2011/12 – 2012/13 – 2013/14 – 2014/15

